


ООО "ТехноНИКОЛЬ-СТРОИТЕЛЬНЫЕ СИСТЕМЫ"

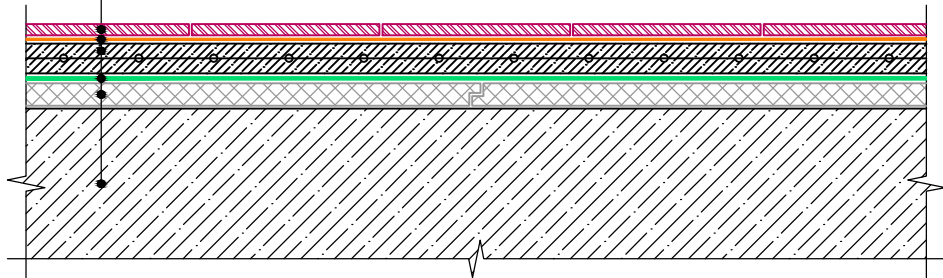
*Строительные системы ТехноНИКОЛЬ
ТН-ПОЛ Стандарт ПОЛ-06
Альбом узлов*

Москва 2016

№	Название	Шифр
1	Титульный лист	
2	Ведомость чертежей	
3	Состав изоляционной системы	ПОЛ-06-01
4	Примыкание к вертикальной поверхности	ПОЛ-06-02
5	Проход коммуникаций	ПОЛ-06-03

						Строительные системы ТехноНИКОЛЬ			
Изм.	Кол.уч.	Лист	№ док.	Подпись	Дата				
						ТН-ПОЛ Стандарт ПОЛ-06	Стадия	Лист	Листов
							Р	2	5
						Ведомость чертежей	 <small>СТРОИТЕЛЬНЫЕ СИСТЕМЫ</small>		

Покрытие чистого пола
Материал подложки
Защитная армированная цементно-песчаная стяжка*
Пленка пароизоляционная ТехноНИКОЛЬ
Экструзионный пенополистирол
ТЕХНОНИКОЛЬ CARBON PROF 300
Железобетонное основание

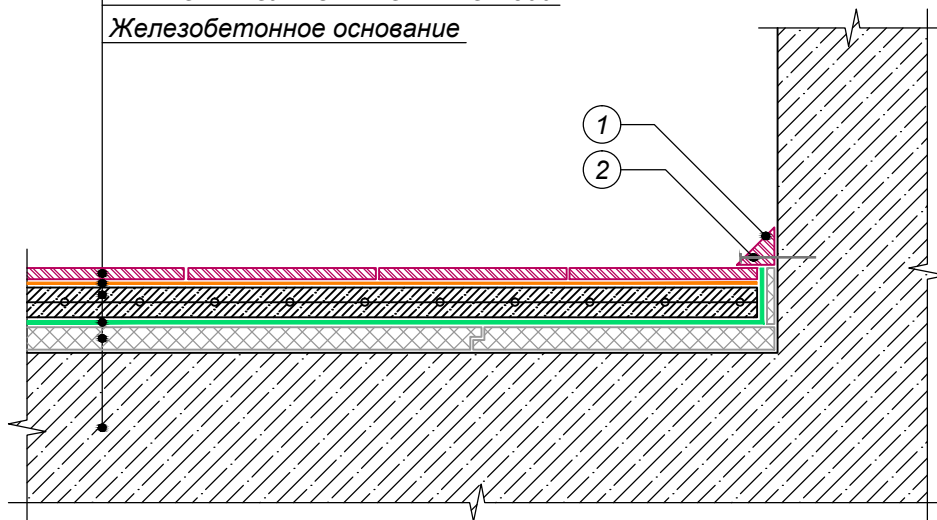


ПРИМЕЧАНИЕ

* В место армированной цементно-песчаной стяжки может применяться сборная стяжка, состоящая из двух листов ГВЛ (ОСП, ЦСП)

Изм.	Кол.уч.	Лист	№ док.	Подпись	Дата

Покрытие чистого пола
Материал подложки
Защитная армированная цементно-песчаная стяжка*
Пленка пароизоляционная ТехноНИКОЛЬ
Экструзионный пенополистирол
ТЕХНОНИКОЛЬ CARBON PROF 300
Железобетонное основание



- ① Плинтус
- ② Крепление плинтуса

ПРИМЕЧАНИЕ

* В место армированной цементно-песчаной стяжки может применяться сборная стяжка, состоящая из двух листов ГВЛ (ОСП, ЦСП)

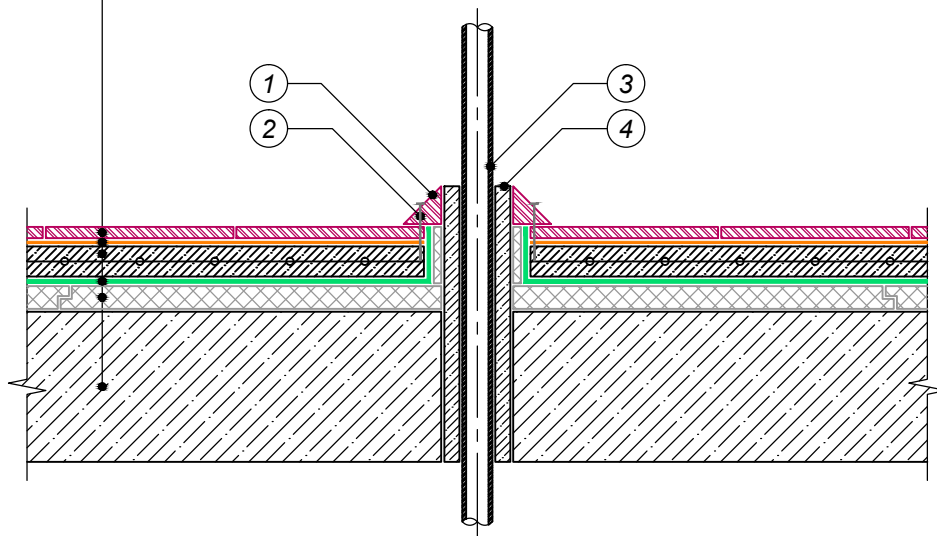
Изм.	Кол.уч.	Лист	№ док.	Подпись	Дата

Примыкание к вертикальной поверхности

Лист

4

Покрытие чистого пола
Материал подложки
Защитная армированная цементно-песчаная стяжка*
Пленка пароизоляционная ТехноНИКОЛЬ
Экструзионный пенополистирол
ТЕХНОНИКОЛЬ CARBON PROF 300
Железобетонное основание



- ① Плинтус
- ② Крепление плинтуса
- ③ Труба
- ④ Патрубок

ПРИМЕЧАНИЕ

* В место армированной цементно-песчаной стяжки может применяться сборная стяжка, состоящая из двух листов ГВЛ (ОСП, ЦСП)

Изм.	Кол.уч.	Лист	№ док.	Подпись	Дата