


ООО "ТехноНИКОЛЬ-СТРОИТЕЛЬНЫЕ СИСТЕМЫ"


*Строительные системы ТехноНИКОЛЬ
ТН-ЛЮКСАРД Классик СКЛ-01/01
Деревянная стропильная система
Альбом узлов*

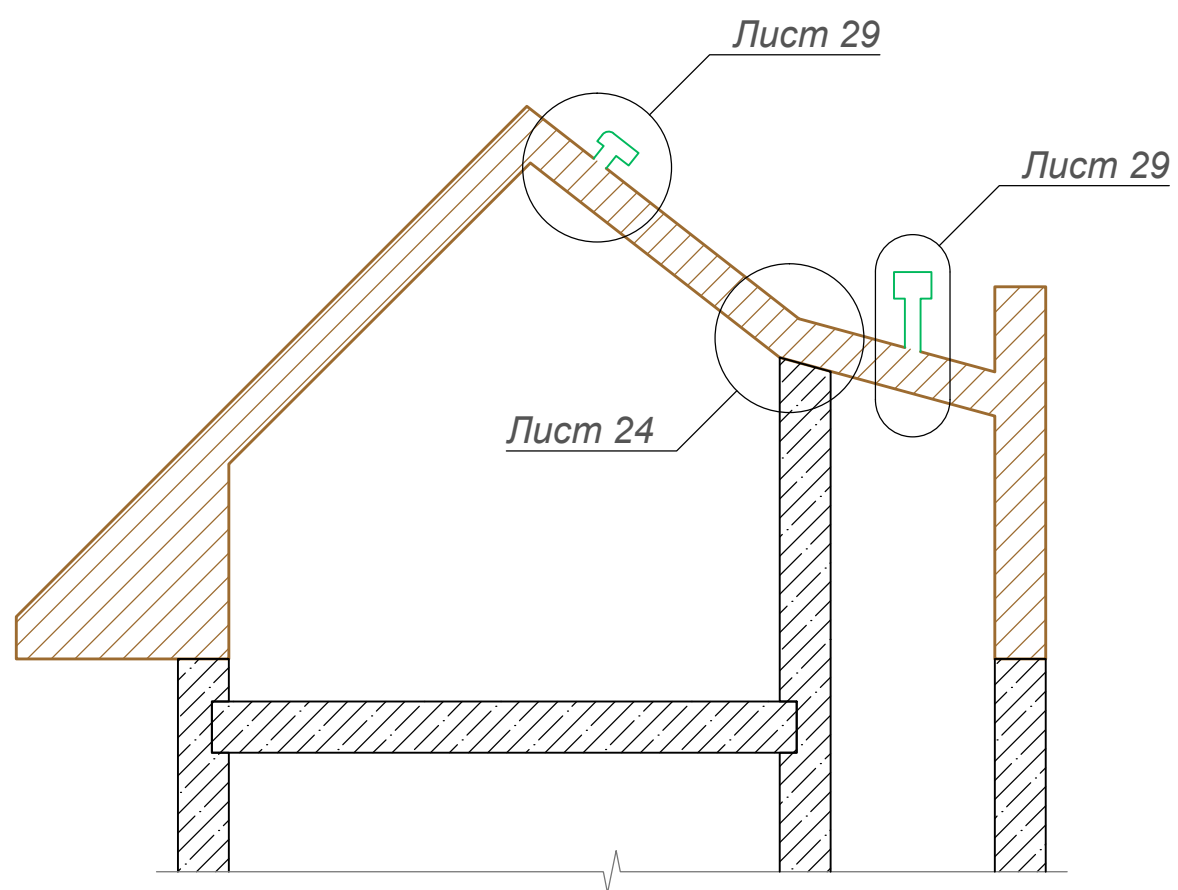
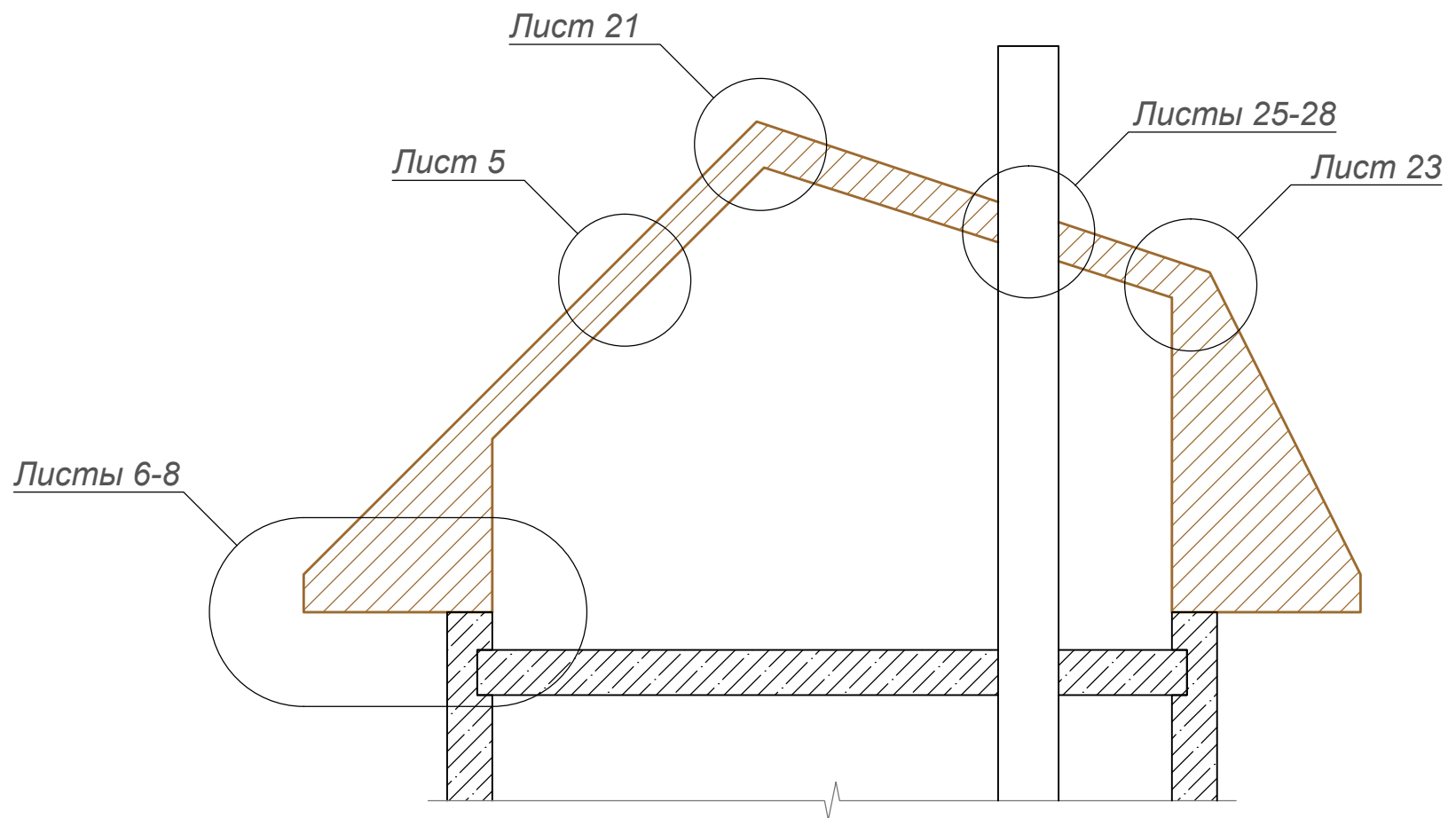
Москва 2015

№	Название	Шифр
1	Титульный лист	
2	Список чертежей	
3	Список чертежей (продолжение)	
4	Схема маркировки узлов	
5	Состав пирога	СКЛ-01/01-01
6	Карнизный свес. Сопряжение кровли с фасадной системой ТН-ФАСАД Стандарт	СКЛ-01/01-02
7	Карнизный свес. Сопряжение кровли с фасадной системой ТН-ФАСАД Декор	СКЛ-01/01-03
8	Карнизный свес. Сопряжение кровли с фасадной системой ТН-ФАСАД Лайт	СКЛ-01/01-04
9	Фронтон. Сопряжение кровли с фасадной системой ТН-ФАСАД Стандарт	СКЛ-01/01-05
10	Фронтон. Сопряжение кровли с фасадной системой ТН-ФАСАД Декор	СКЛ-01/01-06
11	Фронтон. Сопряжение кровли с фасадной системой ТН-ФАСАД Лайт	СКЛ-01/01-07
12	Однокатная кровля. Сопряжение кровли с фасадной системой ТН-ФАСАД Стандарт	СКЛ-01/01-08
13	Однокатная кровля. Сопряжение кровли с фасадной системой ТН-ФАСАД Декор	СКЛ-01/01-09
14	Однокатная кровля. Сопряжение кровли с фасадной системой ТН-ФАСАД Лайт	СКЛ-01/01-10
15	Боковое примыкание к стене. Сопряжение кровли с фасадной системой ТН-ФАСАД Стандарт	СКЛ-01/01-11
16	Боковое примыкание к стене. Сопряжение кровли с фасадной системой ТН-ФАСАД Декор	СКЛ-01/01-12
17	Боковое примыкание к стене. Сопряжение кровли с фасадной системой ТН-ФАСАД Лайт	СКЛ-01/01-13
18	Торцевое примыкание к стене. Сопряжение кровли с фасадной системой ТН-ФАСАД Стандарт	СКЛ-01/01-14

						Строительные системы ТехноНИКОЛЬ			
Изм.	Кол.уч.	Лист	№ док.	Подпись	Дата				
						ТН-ЛЮКСАРД Классик Деревянная стропильная система	Стадия	Лист	Листов
							Р	2	29
						Ведомость чертежей			

№	Название	Шифр
19	Торцевое примыкание к стене. Сопряжение кровли с фасадной системой ТН-ФАСАД Декор	СКЛ-01/01-15
20	Торцевое примыкание к стене. Сопряжение кровли с фасадной системой ТН-ФАСАД Лайт	СКЛ-01/01-16
21	Конек	СКЛ-01/01-17
22	Ендова	СКЛ-01/01-18
23	Внешний излом кровли	СКЛ-01/01-19
24	Внутренний излом кровли	СКЛ-01/01-20
25	Примыкание к трубе. Вариант 1	СКЛ-01/01-21
26	Примыкание к трубе. Вариант 1. Сечение 1-1	СКЛ-01/01-22
27	Примыкание к трубе. Вариант 2	СКЛ-01/01-23
28	Примыкание к трубе. Вариант 2. Сечение 1-1	СКЛ-01/01-24
29	Примыкания к выпускам вентиляционных труб и других элементов	СКЛ-01/01-25

						Строительные системы ТехноНИКОЛЬ			
Изм.	Кол.уч.	Лист	№ док.	Подпись	Дата				
						ТН-ЛЮКСАРД Классик Деревянная стропильная система	Стадия	Лист	Листов
							Р	3	29
						Ведомость чертежей (продолжение)			

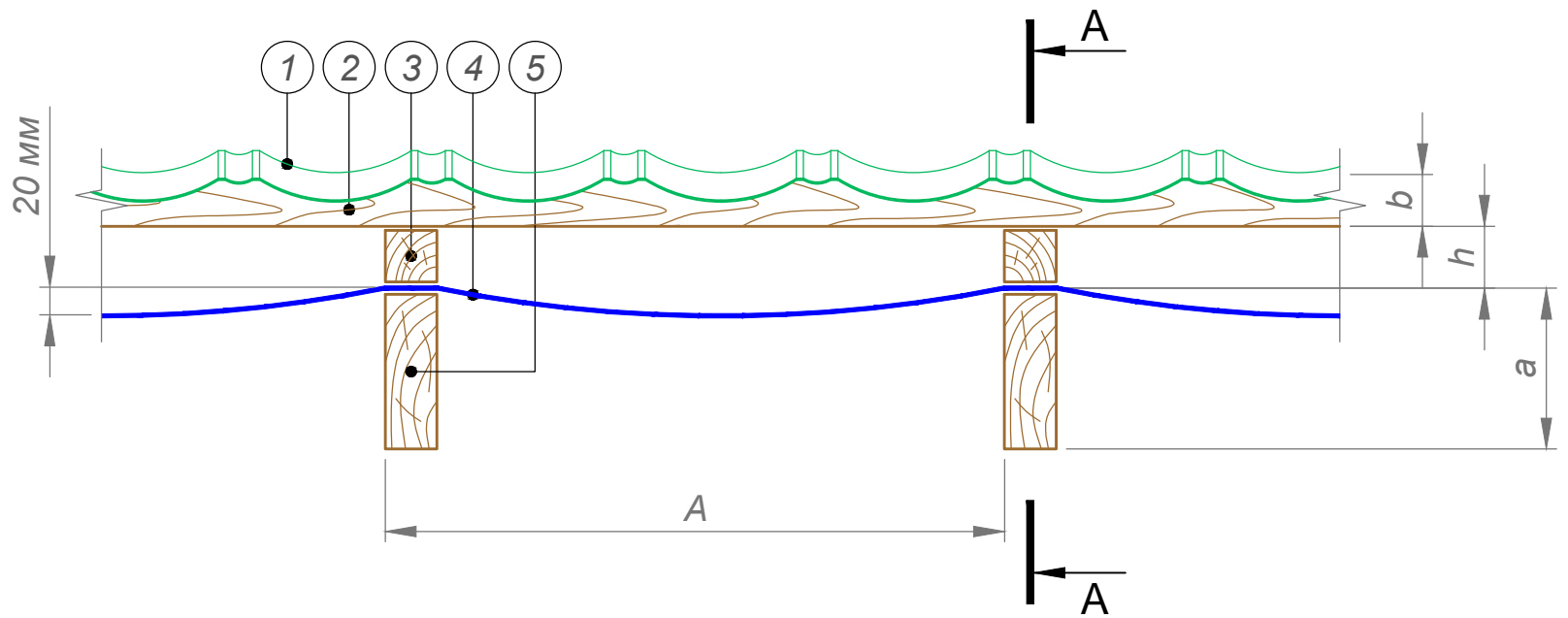


ПРИМЕЧАНИЯ

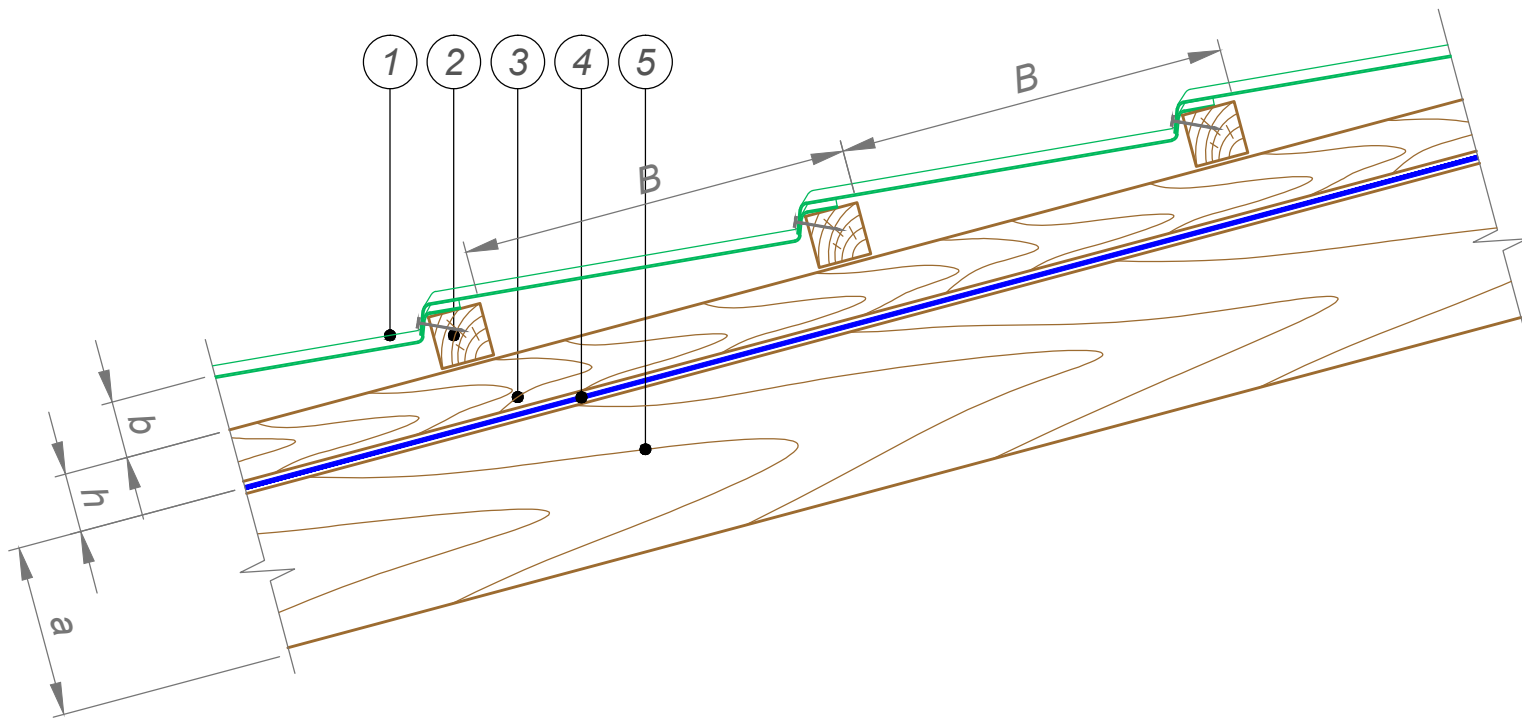
На схеме не показаны:

1. Листы 9-11 "Фронтон. Сопряжение кровли с фасадной системой ТН-ФАСАД Стандарт (Декор, Лайт)".
2. Листы 12-14 "Односкатная кровля. Сопряжение кровли с фасадной системой ТН-ФАСАД Стандарт (Декор, Лайт)".
3. Листы 15-17 "Боковое примыкание к стене. Сопряжение кровли с фасадной системой ТН-ФАСАД Стандарт (Декор, Лайт)".
4. Листы 18-20 "Торцевое примыкание к стене. Сопряжение кровли с фасадной системой ТН-ФАСАД Стандарт (Декор, Лайт)".
5. Лист 22 "Ендова".

Изм.	Кол.уч.	Лист	№ док.	Подпись	Дата



A - A



- ① Панели LUXARD
- ② Шаговая обрешетка под панели LUXARD
- ③ Контрбрус деревянный / БРУСКИ XPS ТЕХНОНИКОЛЬ CARBON ECO для создания вентканалов
- ④ Пленка гидро-ветрозащитная армированная ТЕХНОНИКОЛЬ
- ⑤ Стропильная нога

ПРИМЕЧАНИЯ

A - шаг стропил (дополнительной обрешетки)

B - шаг обрешетки под панели LUXARD (для панелей Классик - 367 мм; для панелей Роман - 370 мм)

a - высота сечения стропил - 150 мм

b - толщина шаговой обрешетки под панели LUXARD - 50 мм

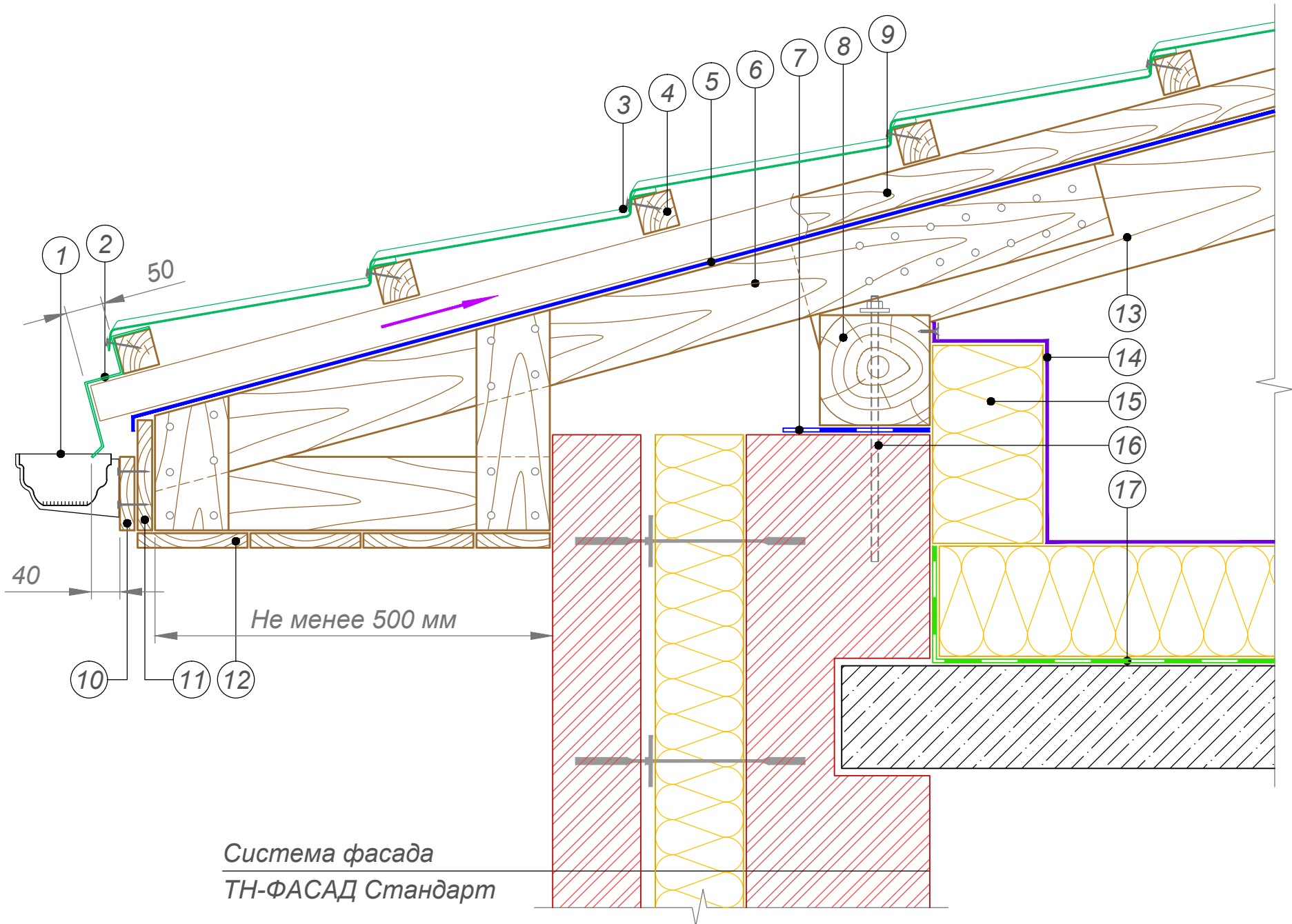
h - толщина контрбруса / БРУСКОВ XPS для создания вентиляционного зазора - 50 мм

Изм.	Кол.уч.	Лист	№ док.	Подпись	Дата

Состав пирога

Лист

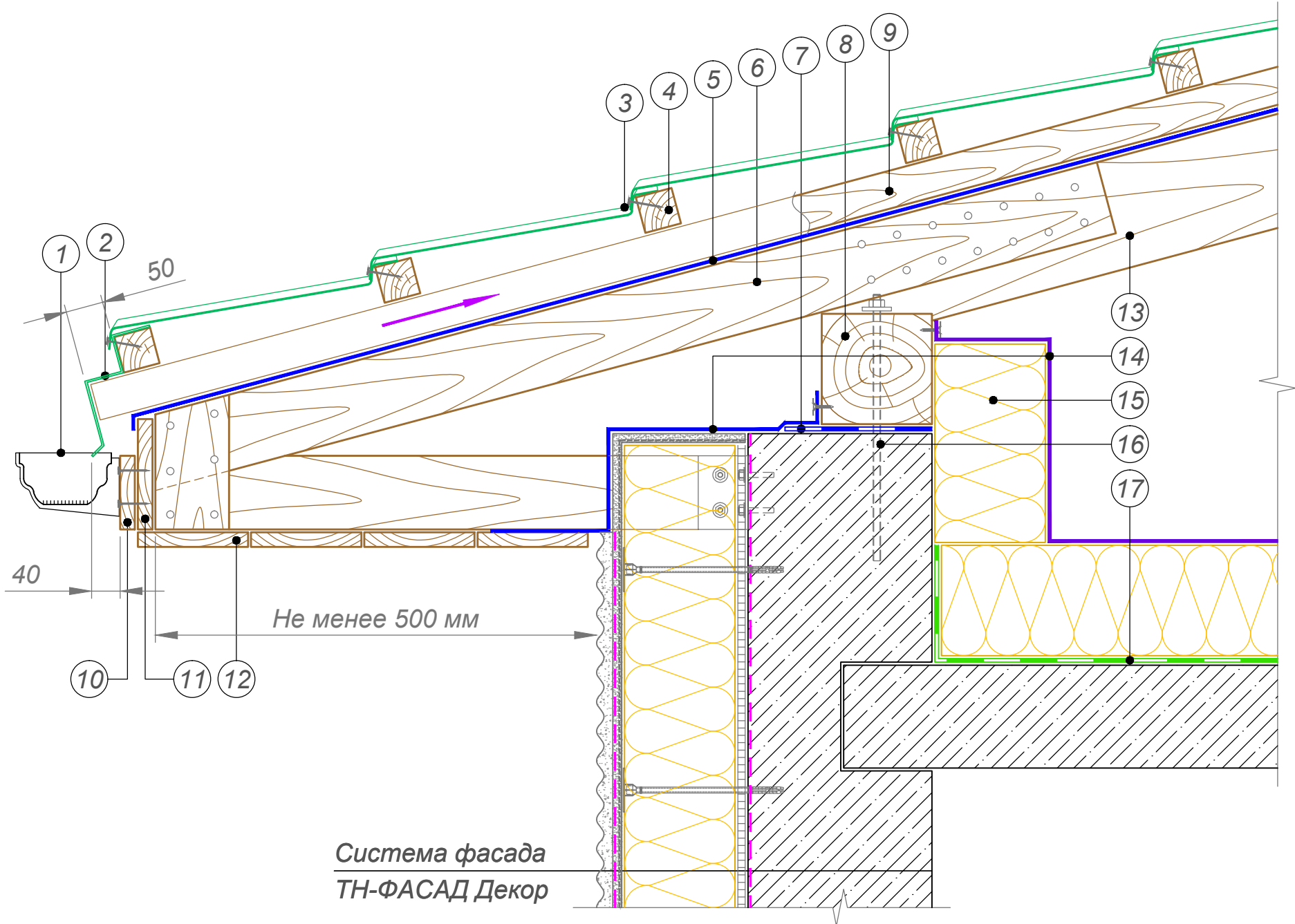
5



Система фасада
ТН-ФАСАД Стандарт

- | | | | |
|---|--|---|--|
| ① | Водосточный желоб ТЕХНОНИКОЛЬ | ⑩ | Деревянная подложка для крепления водосточной системы |
| ② | Карнизная планка | ⑪ | Лобовая доска |
| ③ | Панели LUXARD | ⑫ | Подшивка свеса |
| ④ | Шаговая обрешетка под панели LUXARD | ⑬ | Стропильная нога |
| ⑤ | Пленка гидро-ветрозащитная армированная ТЕХНОНИКОЛЬ | ⑭ | Супердиффузионная пленка ТЕХНОНИКОЛЬ |
| ⑥ | Кобылка | ⑮ | Плиты из каменной ваты ТЕХНОЛАЙТ |
| ⑦ | Отсечная гидроизоляция ТЕХНОНИКОЛЬ | ⑯ | Анкерный элемент |
| ⑧ | Мауэрлат | ⑰ | Пароизоляция из битумно-полимерного материала Унифлекс ЭПП (ANDEREP ULTRA) |
| ⑨ | Контробрешетка для создания вентзазора ТЕХНОНИКОЛЬ CARBON ECO для создания вентканалов | | |

Изм.	Кол.уч.	Лист	№ док.	Подпись	Дата

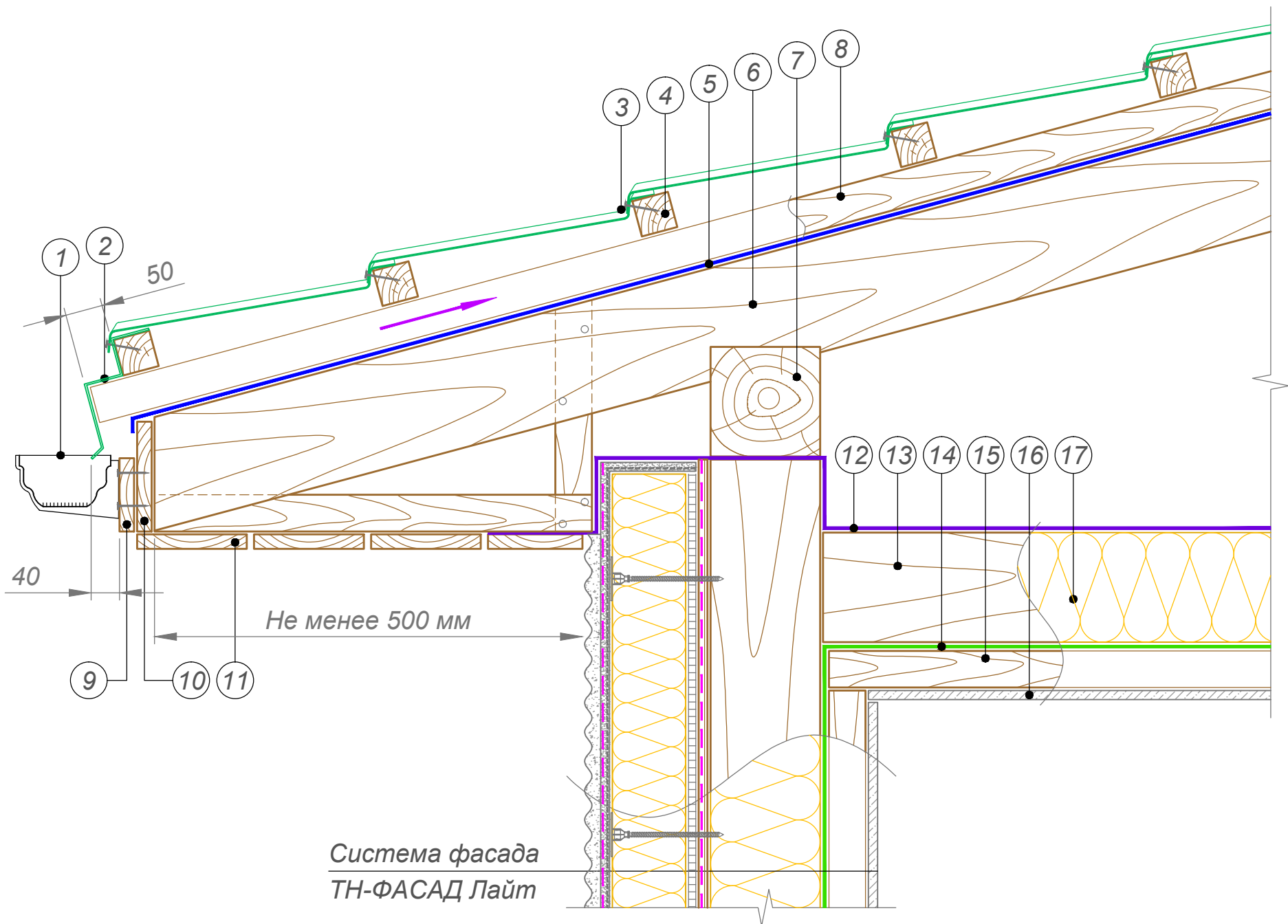


Система фасада
ТН-ФАСАД Декор

- | | | | |
|---|---|---|--|
| ① | Водосточный желоб ТЕХНОНИКОЛЬ | ⑩ | Деревянная подложка для крепления водосточной системы |
| ② | Карнизная планка | ⑪ | Лобовая доска |
| ③ | Панели LUXARD | ⑫ | Подшивка свеса |
| ④ | Шаговая обрешетка под панели LUXARD | ⑬ | Стропильная нога |
| ⑤ | Пленка гидро-ветрозащитная армированная ТЕХНОНИКОЛЬ | ⑭ | Супердиффузионная пленка ТЕХНОНИКОЛЬ |
| ⑥ | Кобылка | ⑮ | Плиты из каменной ваты ТЕХНОЛАЙТ |
| ⑦ | Отсечная гидроизоляция ТЕХНОНИКОЛЬ | ⑯ | Анкерный элемент |
| ⑧ | Мауэрлат | ⑰ | Пароизоляция из битумно-полимерного материала Унифлекс ЭПП (ANDEREP ULTRA) |
| ⑨ | Контрбрус деревянный / БРУСКИ XPS ТЕХНОНИКОЛЬ CARBON ECO для создания вентканалов | | |

Изм.	Кол.уч.	Лист	№ док.	Подпись	Дата

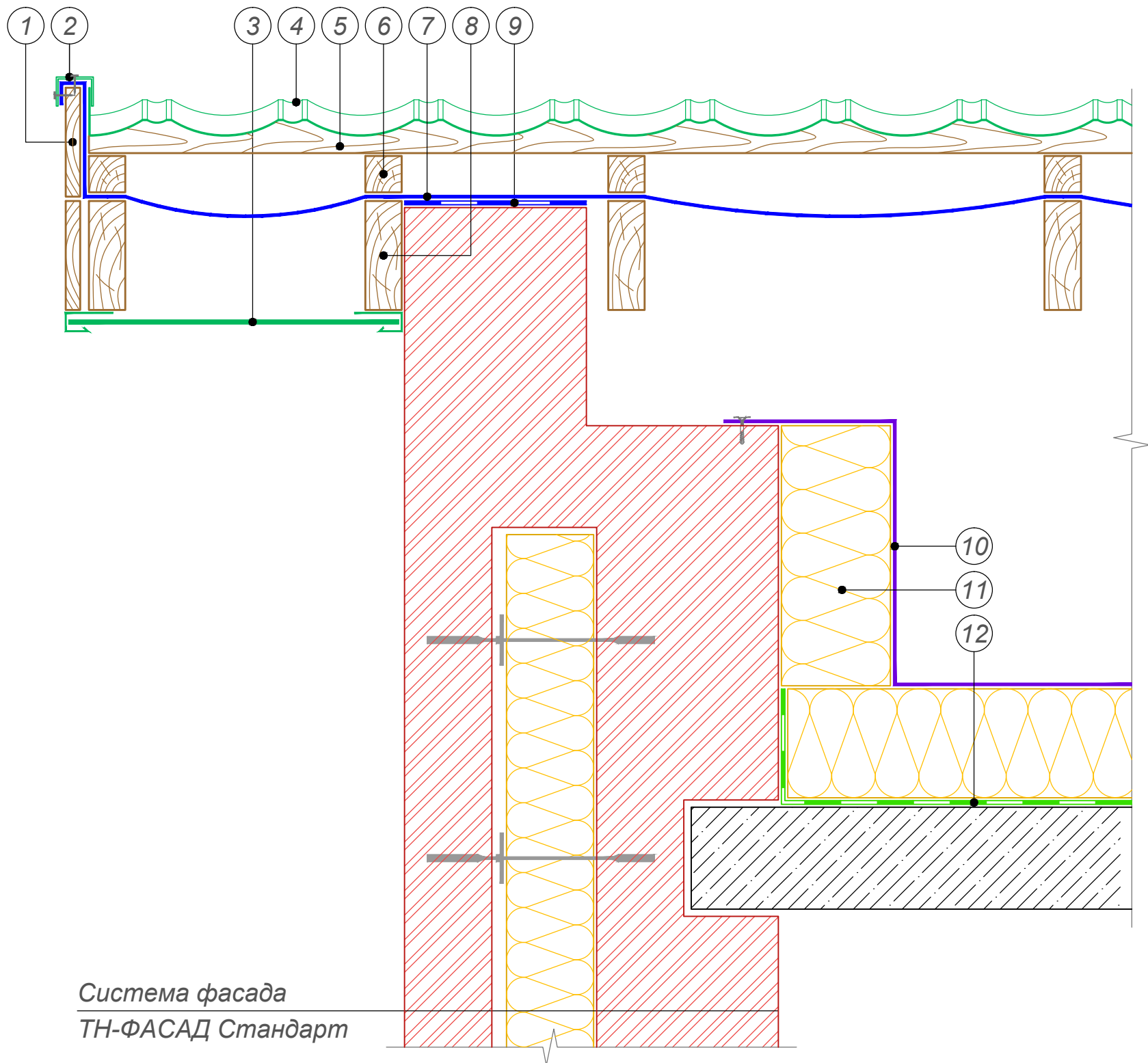
Карнизный свес. Сопряжение кровли с фасадной системой ТН-ФАСАД Декор



Система фасада
ТН-ФАСАД Лайт

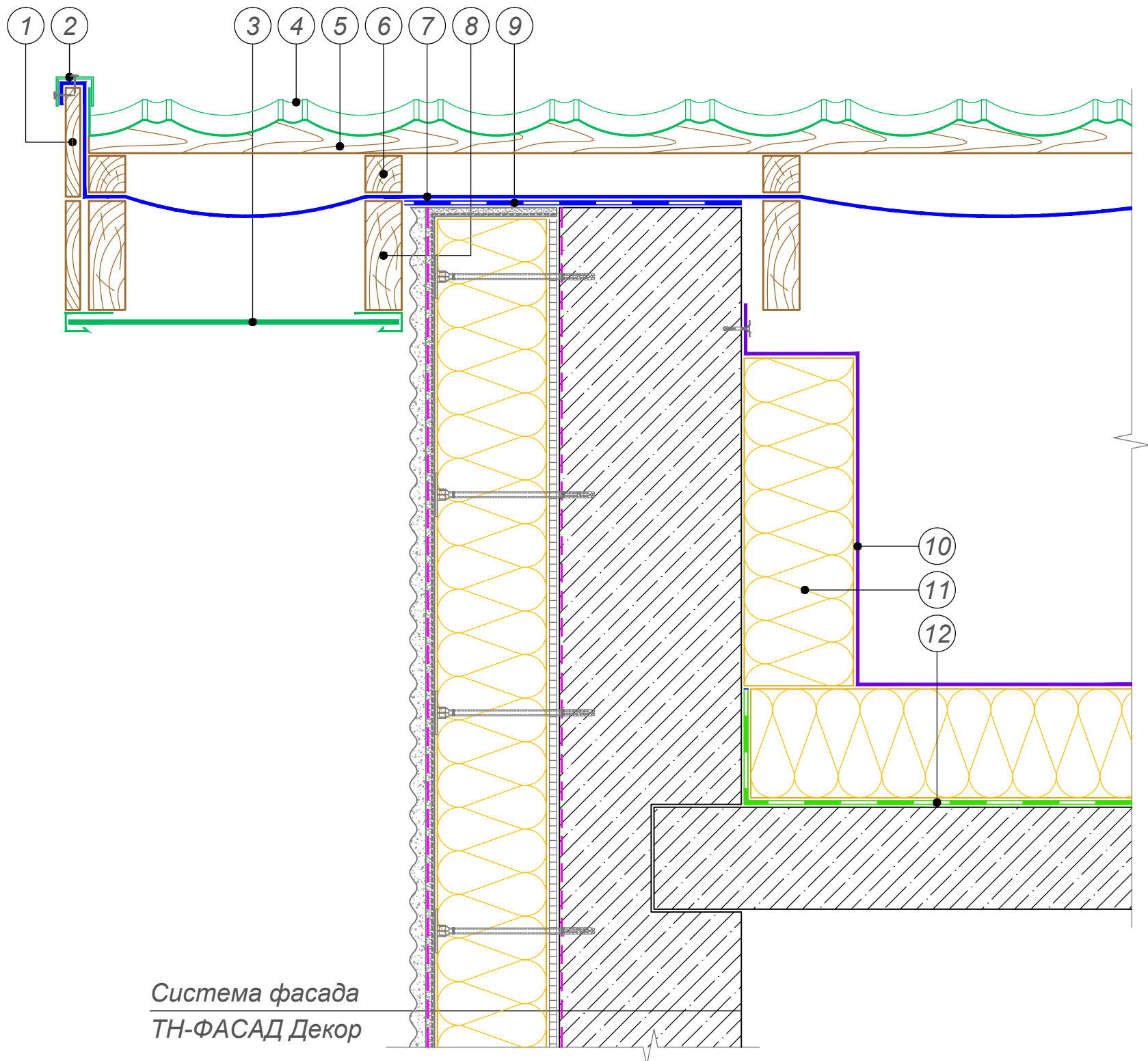
- | | | | |
|---|---|---|---|
| ① | Водосточный желоб ТЕХНОНИКОЛЬ | ⑨ | Деревянная подложка для крепления водосточной системы |
| ② | Карнизная планка | ⑩ | Лобовая доска |
| ③ | Панели LUXARD | ⑪ | Подшивка свеса |
| ④ | Шаговая обрешетка под панели LUXARD | ⑫ | Супердиффузионная пленка ТЕХНОНИКОЛЬ |
| ⑤ | Пленка гидро-ветрозащитная армированная ТЕХНОНИКОЛЬ | ⑬ | Прогон |
| ⑥ | Кобылка | ⑭ | Пароизоляционная пленка ТЕХНОНИКОЛЬ |
| ⑦ | Мауэрлат / Верхняя обвязка каркаса | ⑮ | Брус 50x50 с шагом 600 мм |
| ⑧ | Контрбрус деревянный / БРУСКИ XPS ТЕХНОНИКОЛЬ CARBON ESO для создания вентканалов | ⑯ | ГКЛВ толщиной 12,5 мм |
| | | ⑰ | Плиты из каменной ваты ТЕХНОЛАЙТ |

Изм.	Кол.уч.	Лист	№ док.	Подпись	Дата



Система фасада
ТН-ФАСАД Стандарт

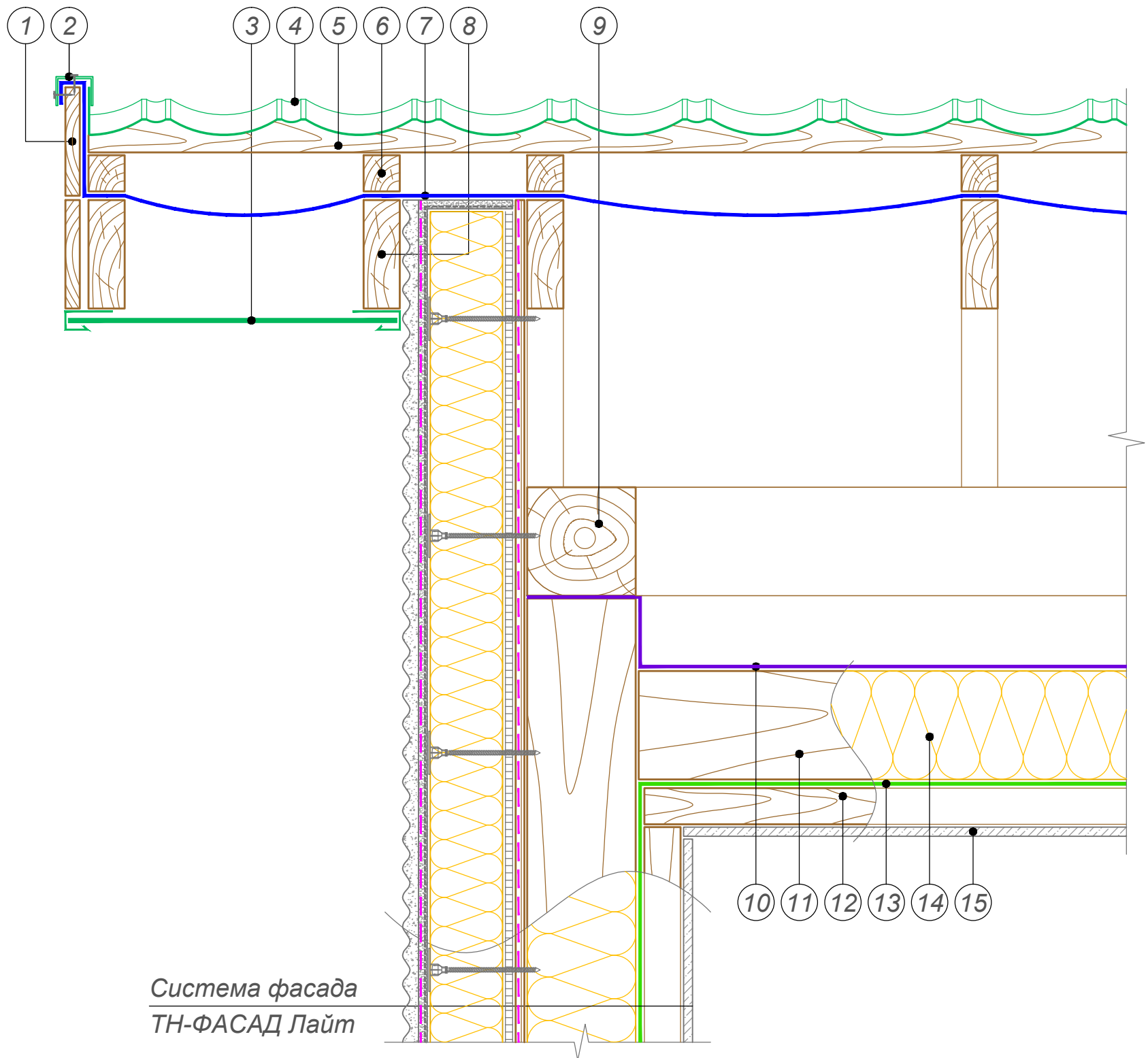
- | | |
|---|--|
| ① Наличник | ⑦ Пленка гидро-ветрозащитная армированная ТЕХНОНИКОЛЬ |
| ② Торцевая планка | ⑧ Стропильная нога |
| ③ Софиты сайдинга SAYGA | ⑨ Отсечная гидроизоляция ТЕХНОНИКОЛЬ |
| ④ Панели LUXARD | ⑩ Супердиффузионная пленка ТЕХНОНИКОЛЬ |
| ⑤ Шаговая обрешетка под панели LUXARD | ⑪ Плиты из каменной ваты ТЕХНОЛАЙТ |
| ⑥ Контрбрус деревянный / БРУСКИ XPS
ТЕХНОНИКОЛЬ CARBON ECO
для создания вентканалов | ⑫ Пароизоляция из битумно-полимерного материала Унифлекс ЭПП (ANDEREP ULTRA) |



Система фасада
ТН-ФАСАД Декор

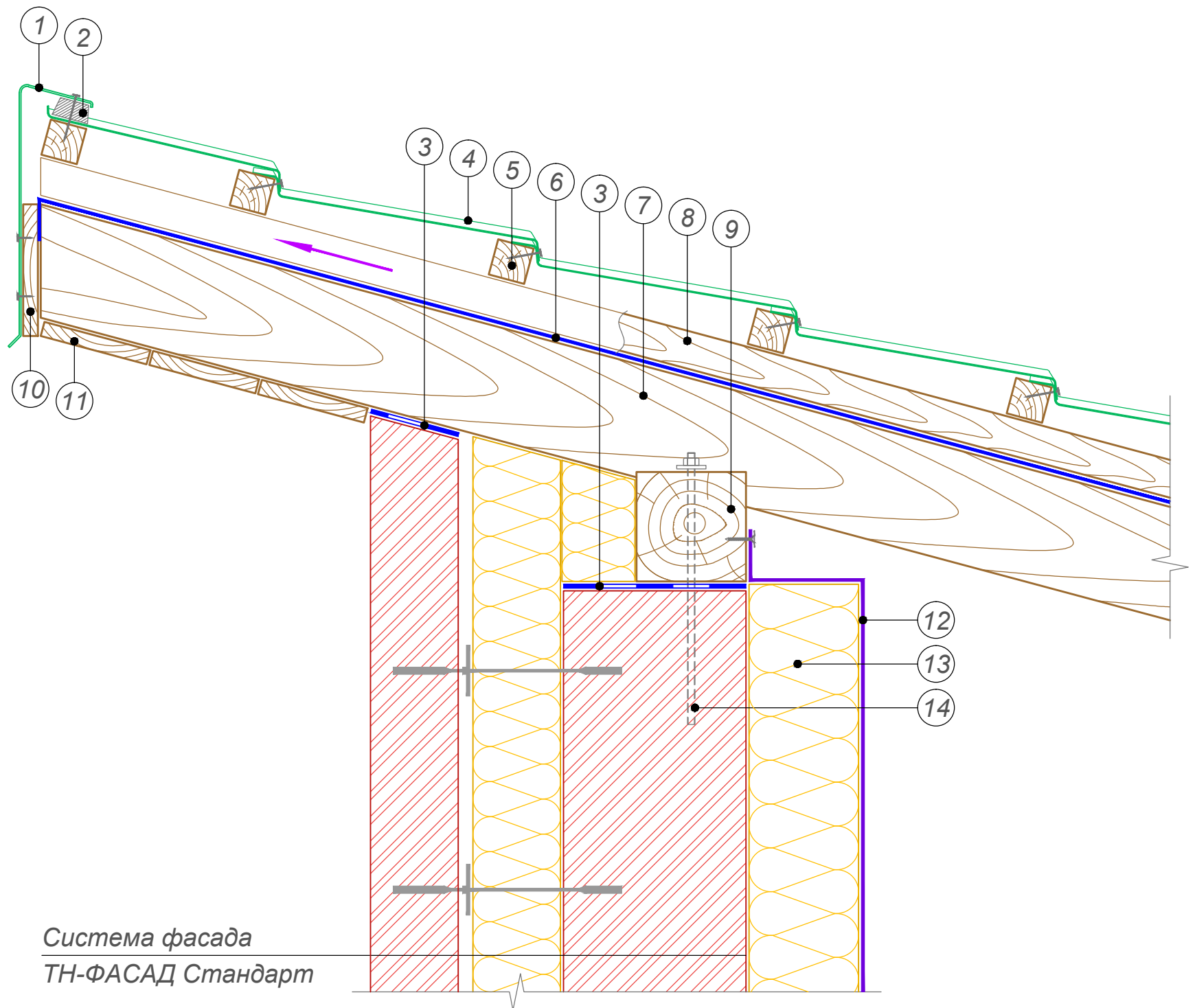
- | | |
|---------------------------------------|--|
| ① Наличник | ⑦ Пленка гидро-ветрозащитная армированная ТехноНИКОЛЬ |
| ② Торцевая планка | ⑧ Стропильная нога |
| ③ Софиты сайдинга SAYGA | ⑨ Отсечная гидроизоляция ТЕХНОНИКОЛЬ |
| ④ Панели LUXARD | ⑩ Супердиффузионная пленка ТехноНИКОЛЬ |
| ⑤ Шаговая обрешетка под панели LUXARD | ⑪ Плиты из каменной ваты ТЕХНОЛАЙТ |
| ⑥ Контрбрус деревянный / БРУСКИ XPS | ⑫ Пароизоляция из битумно-полимерного материала Унифлекс ЭПП (ANDEREP ULTRA) |
- ТЕХНОНИКОЛЬ CARBON ECO для создания вентканалов

						Фронтон. Сопряжение кровли с фасадной системой ТН-ФАСАД Декор	Лист
							10
Изм.	Кол.уч.	Лист	№ док.	Подпись	Дата		



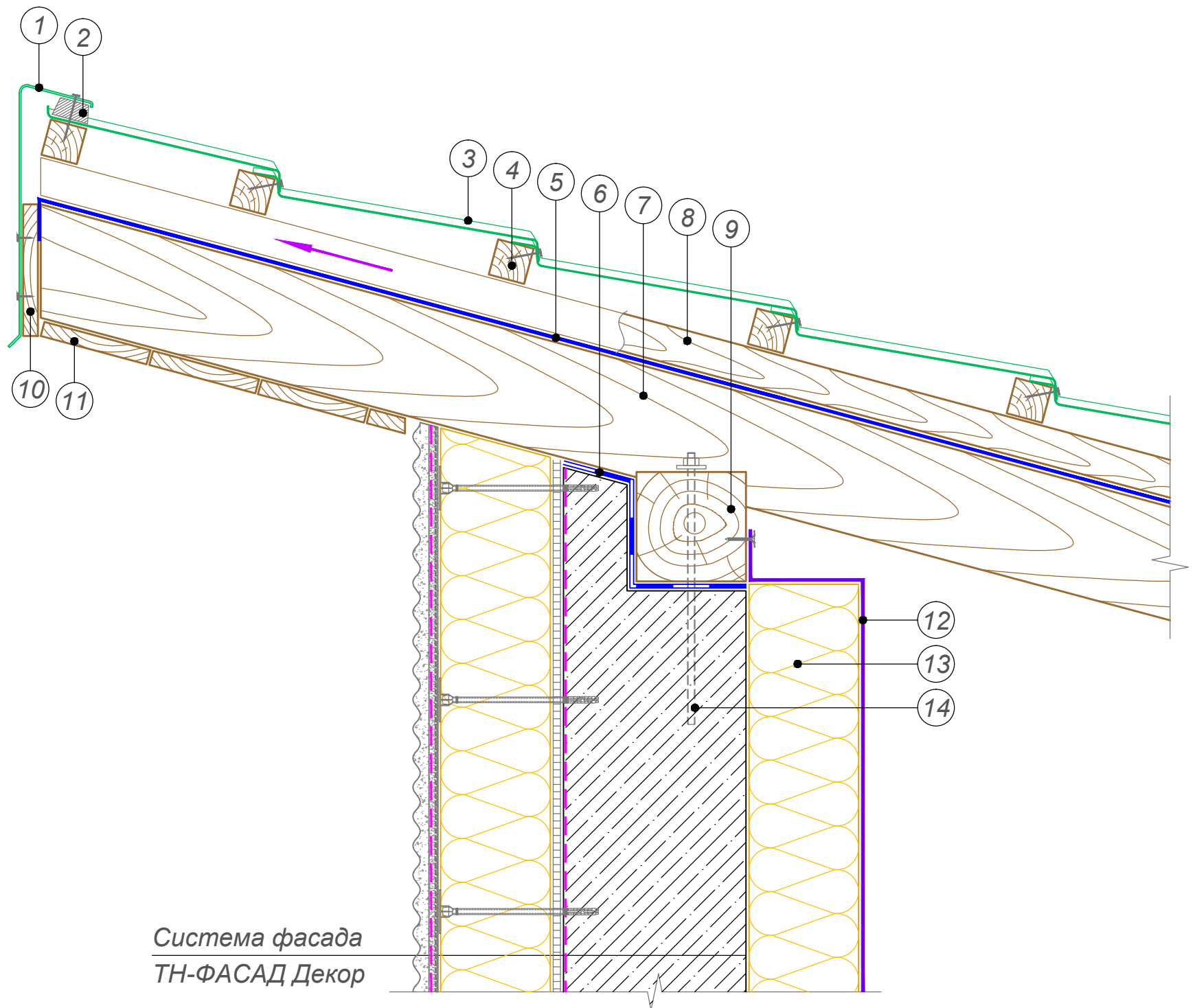
Система фасада
ТН-ФАСАД Лайт

- | | |
|---|--|
| ① Наличник | ⑧ Стропильная нога |
| ② Торцевая планка | ⑨ Супердиффузионная пленка ТЕХНОНИКОЛЬ |
| ③ Софиты сайдинга SAYGA | ⑩ Мауэрлат / Верхняя обвязка каркаса |
| ④ Панели LUXARD | ⑪ Прогон |
| ⑤ Шаговая обрешетка под панели LUXARD | ⑫ Брус 50x50 с шагом 600 мм |
| ⑥ Контрбрус деревянный / БРУСКИ XPS | ⑬ Пароизоляционная пленка ТЕХНОНИКОЛЬ |
| ТЕХНОНИКОЛЬ CARBON ECO для создания вентканалов | ⑭ Плиты из каменной ваты ТЕХНОЛАЙТ |
| ⑦ Пленка гидро-ветрозащитная армированная ТЕХНОНИКОЛЬ | ⑮ ГКЛВ толщиной 12,5 мм |



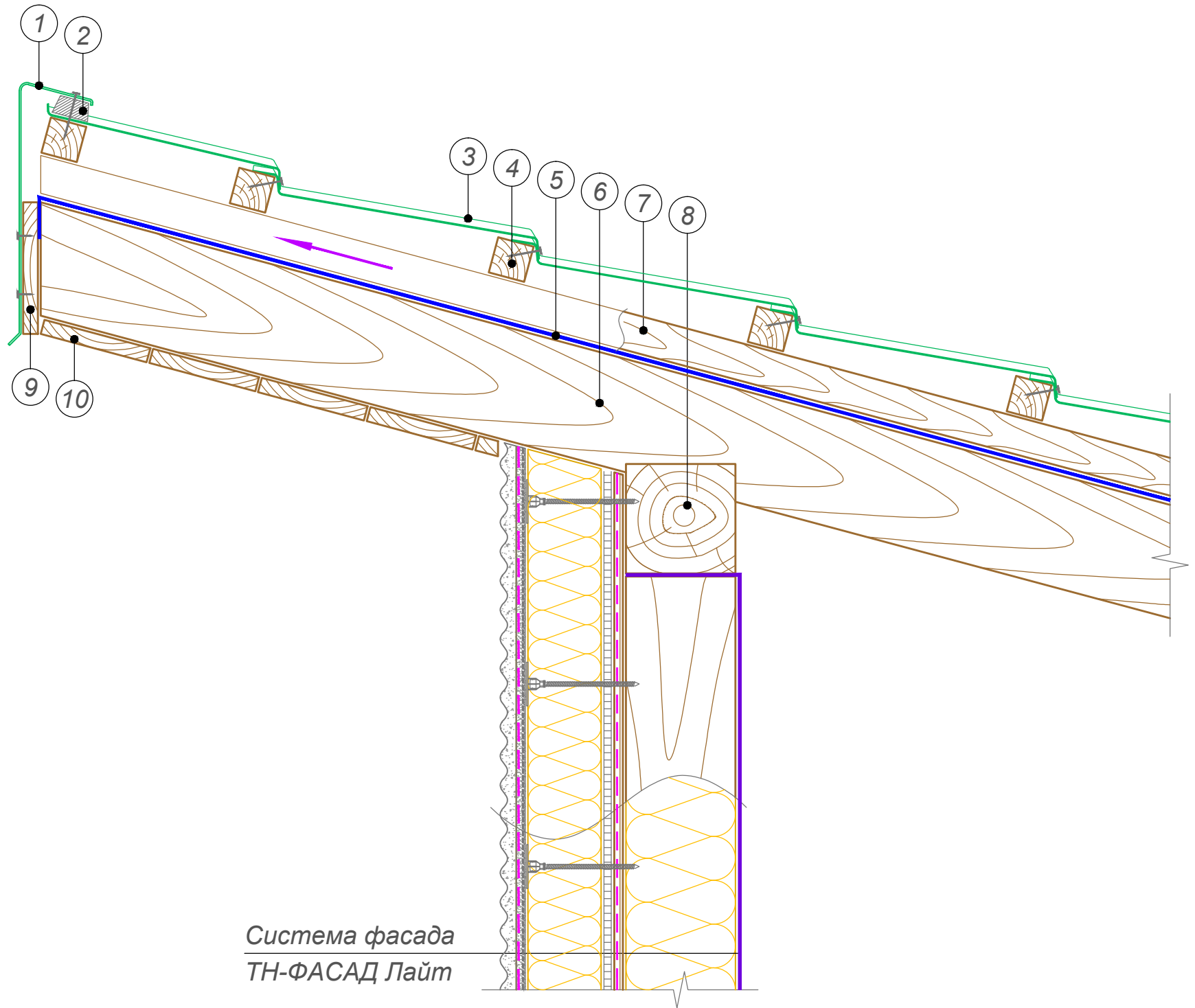
Система фасада
ТН-ФАСАД Стандарт

- | | |
|---|---|
| ① Плоский металлический лист Люксард | ⑧ Контрбрус деревянный / БРУСКИ XPS |
| ② Универсальный уплотнитель | ТЕХНОНИКОЛЬ CARBON ECO для создания вентканалов |
| ③ Отсечная гидроизоляция ТЕХНОНИКОЛЬ | ⑨ Мауэрлат |
| ④ Панели LUXARD | ⑩ Лобовая доска |
| ⑤ Шаговая обрешетка под панели LUXARD | ⑪ Подшивка свеса |
| ⑥ Пленка гидро-ветрозащитная армированная ТЕХНОНИКОЛЬ | ⑫ Супердиффузионная пленка ТЕХНОНИКОЛЬ |
| ⑦ Стропильная нога | ⑬ Плиты из каменной ваты ТЕХНОЛАЙТ |
| | ⑭ Анкерный элемент |



Система фасада
ТН-ФАСАД Декор

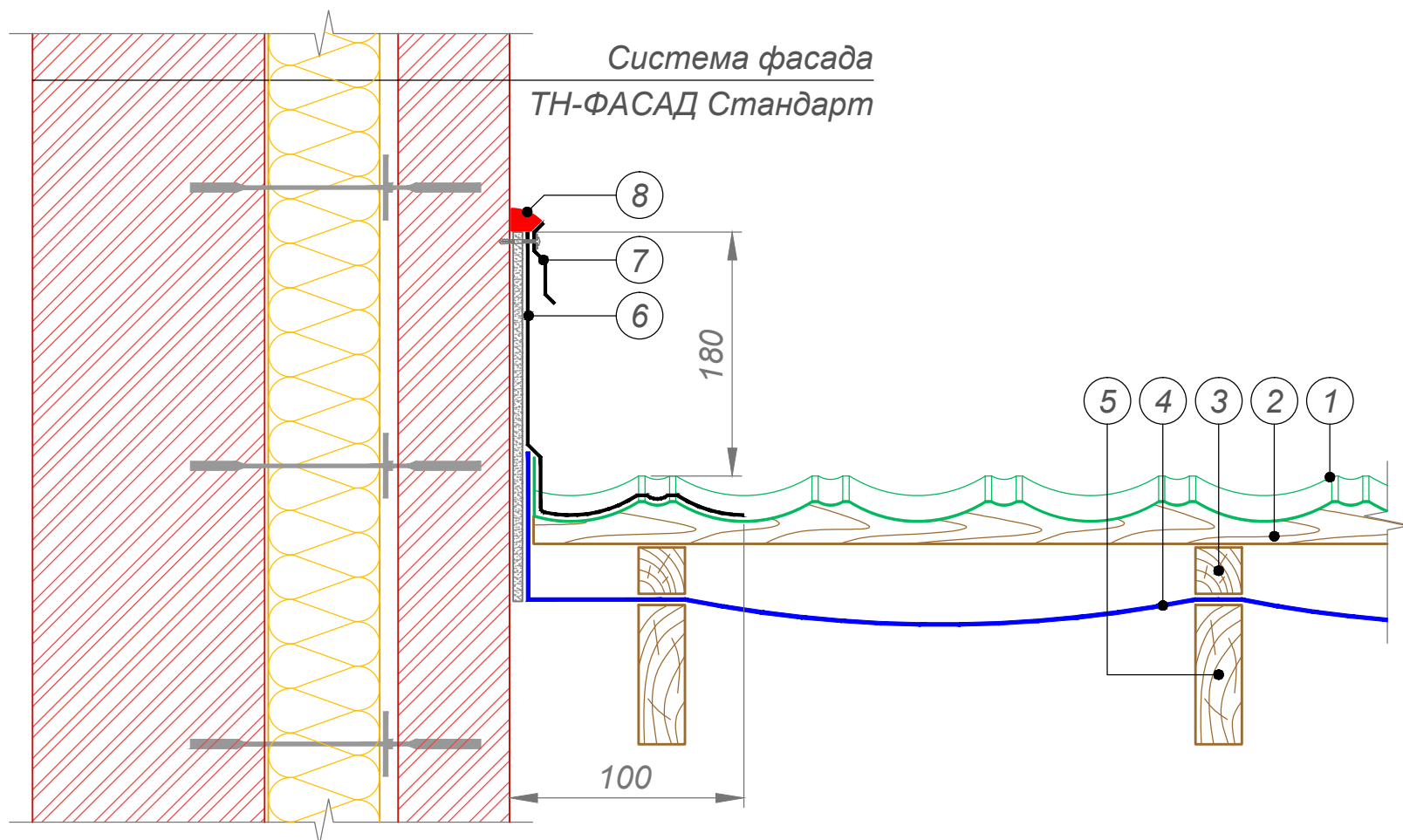
- | | |
|---|---|
| ① Плоский металлический лист Люксард | ⑧ Контрбрус деревянный / БРУСКИ XPS |
| ② Универсальный уплотнитель | ТЕХНОНИКОЛЬ CARBON ECO для создания вентканалов |
| ③ Панели LUXARD | ⑨ Мауэрлат |
| ④ Шаговая обрешетка под панели LUXARD | ⑩ Лобовая доска |
| ⑤ Пленка гидро-ветрозащитная армированная ТЕХНОНИКОЛЬ | ⑪ Подшивка свеса |
| ⑥ Отсечная гидроизоляция ТЕХНОНИКОЛЬ | ⑫ Супердиффузионная пленка ТЕХНОНИКОЛЬ |
| ⑦ Стропильная нога | ⑬ Плиты из каменной ваты ТЕХНОЛАЙТ |
| | ⑭ Анкерный элемент |



Система фасада
ТН-ФАСАД Лайт

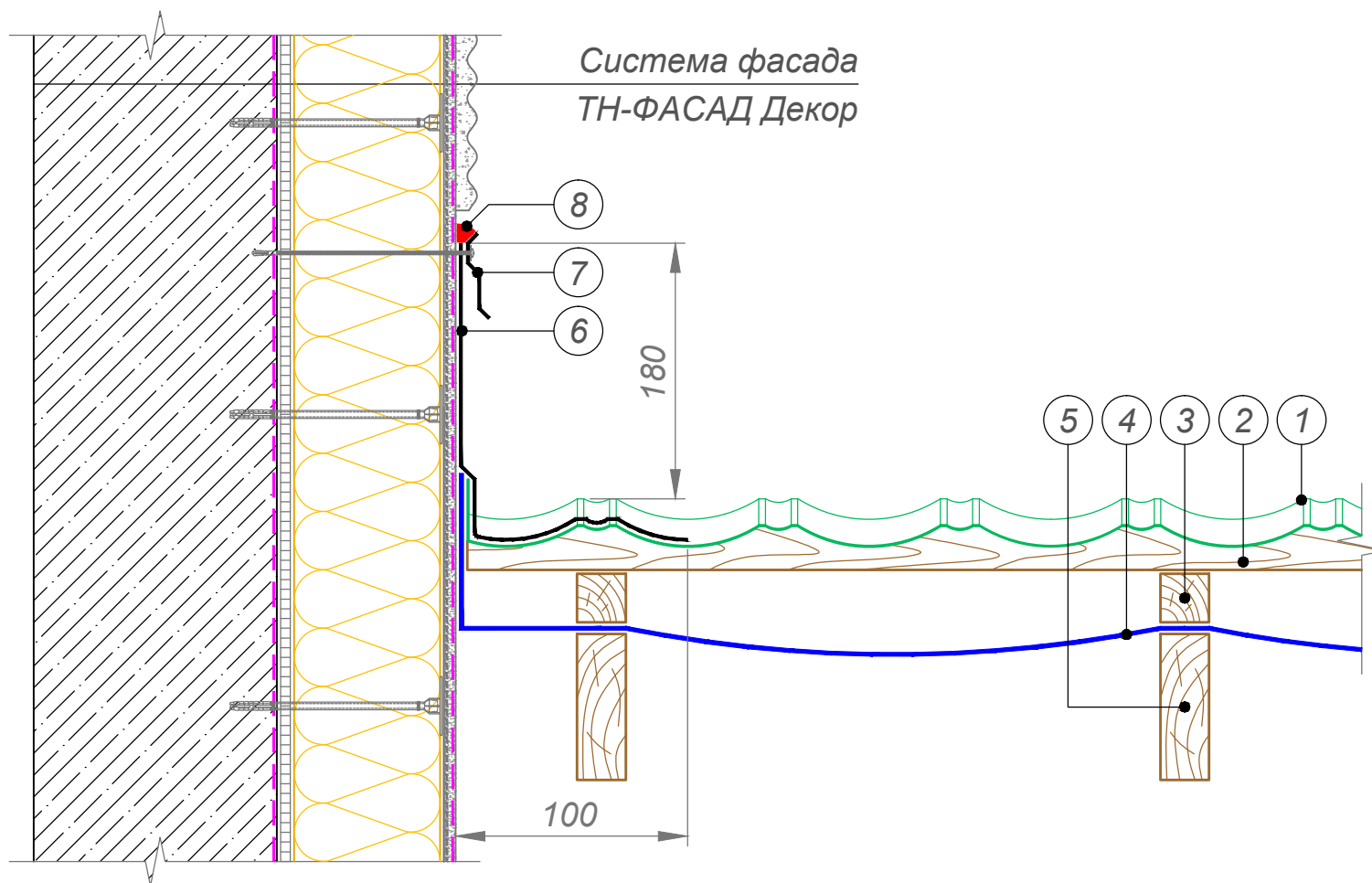
- | | |
|--|--|
| ① Плоский металлический лист LUXARD | ⑥ Стропильная нога |
| ② Универсальный уплотнитель | ⑦ Контрбрус деревянный / БРУСКИ XPS
ТЕХНОНИКОЛЬ CARBON ECO для создания вентканалов |
| ③ Панели LUXARD | ⑧ Мауэрлат / Верхняя обвязка каркаса |
| ④ Шаговая обрешетка под панели LUXARD | ⑨ Лобовая доска |
| ⑤ Пленка гидро-ветрозащитная
армированная ТЕХНОНИКОЛЬ | ⑩ Подшивка свеса |

						Односкатная кровля. Сопряжение кровли с фасадной системой ТН-ФАСАД Эконом	Лист
							14
Изм.	Кол.уч.	Лист	№ док.	Подпись	Дата		



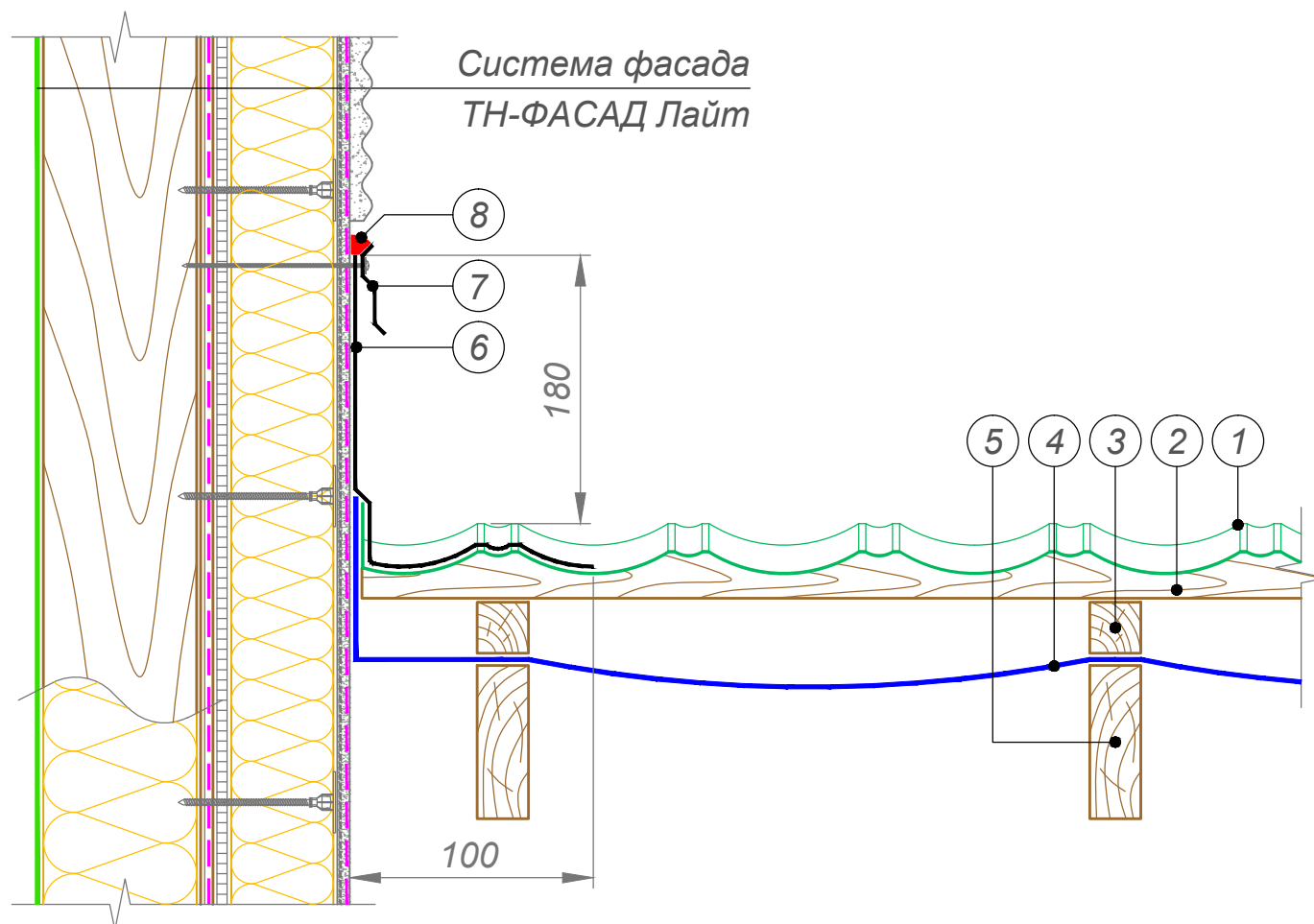
- ① Панели LUXARD
- ② Шаговая обрешетка под панели LUXARD
- ③ Контрбрус деревянный / БРУСКИ XPS ТЕХНОНИКОЛЬ CARBON ECO для создания вентканалов
- ④ Пленка гидро-ветрозащитная армированная ТЕХНОНИКОЛЬ
- ⑤ Стропильная нога
- ⑥ Гофрированная лента для примыканий
- ⑦ Планка примыкания ТЕХНОНИКОЛЬ (крепить оцинкованными саморезами с шагом 200 мм)
- ⑧ Однокомпонентный полиуретановый герметик ТЕХНОНИКОЛЬ

Изм.	Кол.уч.	Лист	№ док.	Подпись	Дата



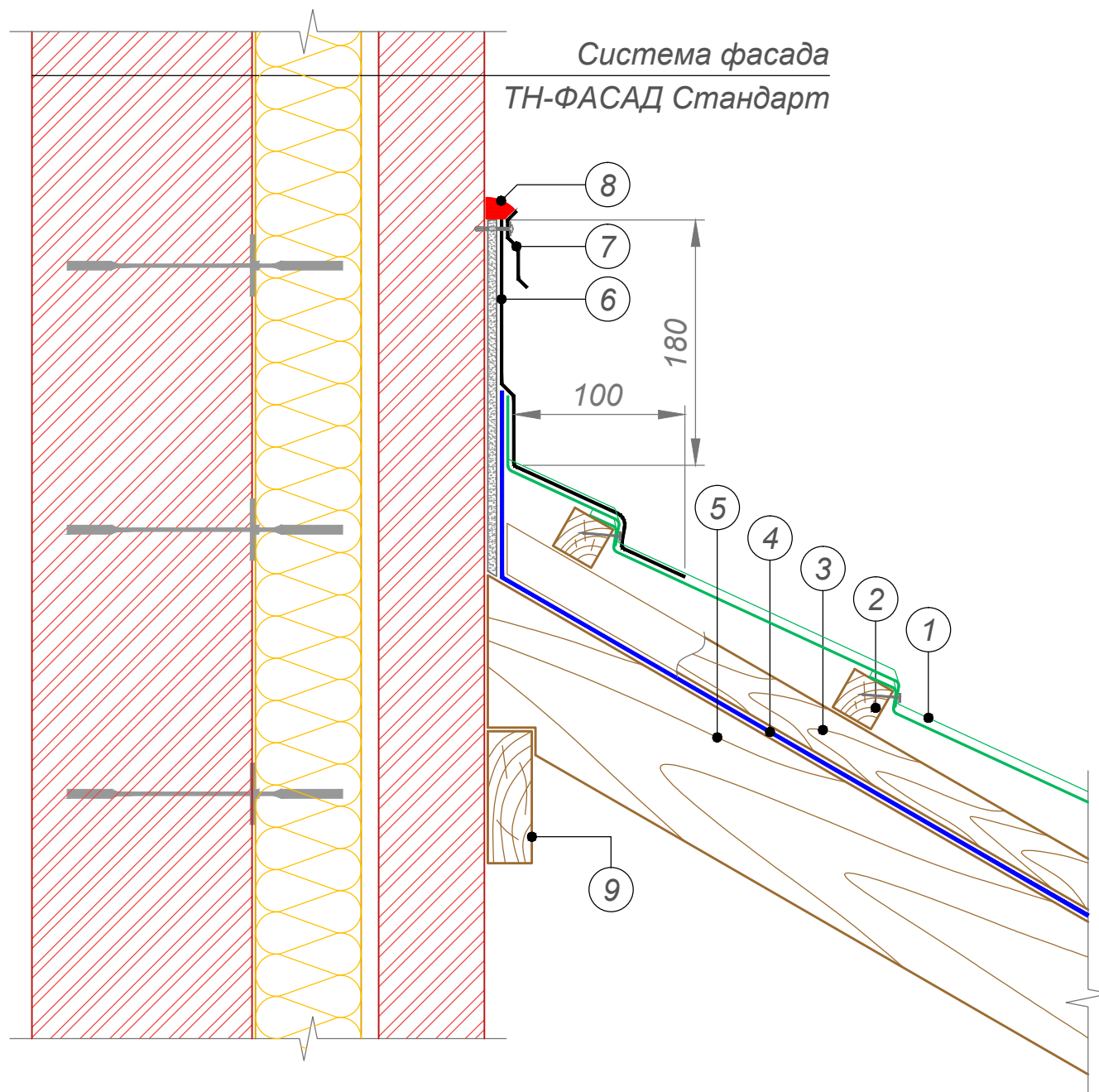
- ① Панели LUXARD
- ② Шаговая обрешетка под панели LUXARD
- ③ Контрбрус деревянный / БРУСКИ XPS ТЕХНОНИКОЛЬ CARBON ECO для создания вентканалов
- ④ Пленка гидро-ветрозащитная армированная ТЕХНОНИКОЛЬ
- ⑤ Стропильная нога
- ⑥ Гофрированная лента для примыканий
- ⑦ Планка примыкания ТЕХНОНИКОЛЬ (крепить оцинкованными саморезами с шагом 200 мм)
- ⑧ Однокомпонентный полиуретановый герметик ТЕХНОНИКОЛЬ

Изм.	Кол.уч.	Лист	№ док.	Подпись	Дата



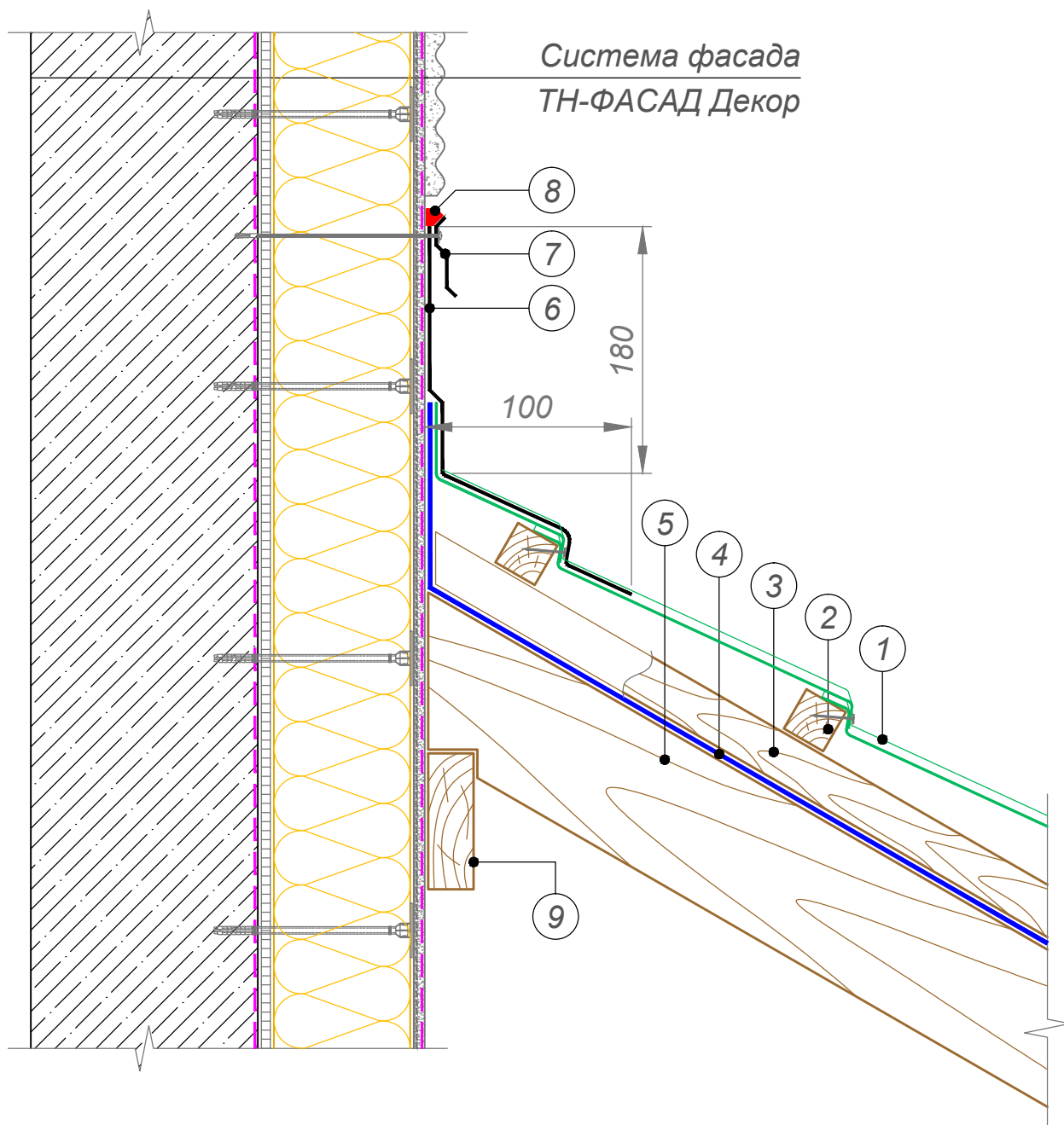
- ① Панели LUXARD
- ② Шаговая обрешетка под панели LUXARD
- ③ Контрбрус деревянный / БРУСКИ XPS ТЕХНОНИКОЛЬ CARBON ECO для создания вентканалов
- ④ Пленка гидро-ветрозащитная армированная ТЕХНОНИКОЛЬ
- ⑤ Стропильная нога
- ⑥ Гофрированная лента для примыканий
- ⑦ Планка примыкания ТЕХНОНИКОЛЬ (крепить оцинкованными саморезами с шагом 200 мм)
- ⑧ Однокомпонентный полиуретановый герметик ТЕХНОНИКОЛЬ

						Боковое примыкание к стене. Сопряжение кровли с фасадной системой ТН-ФАСАД Лайт	Лист
							17
Изм.	Кол.уч.	Лист	№ док.	Подпись	Дата		



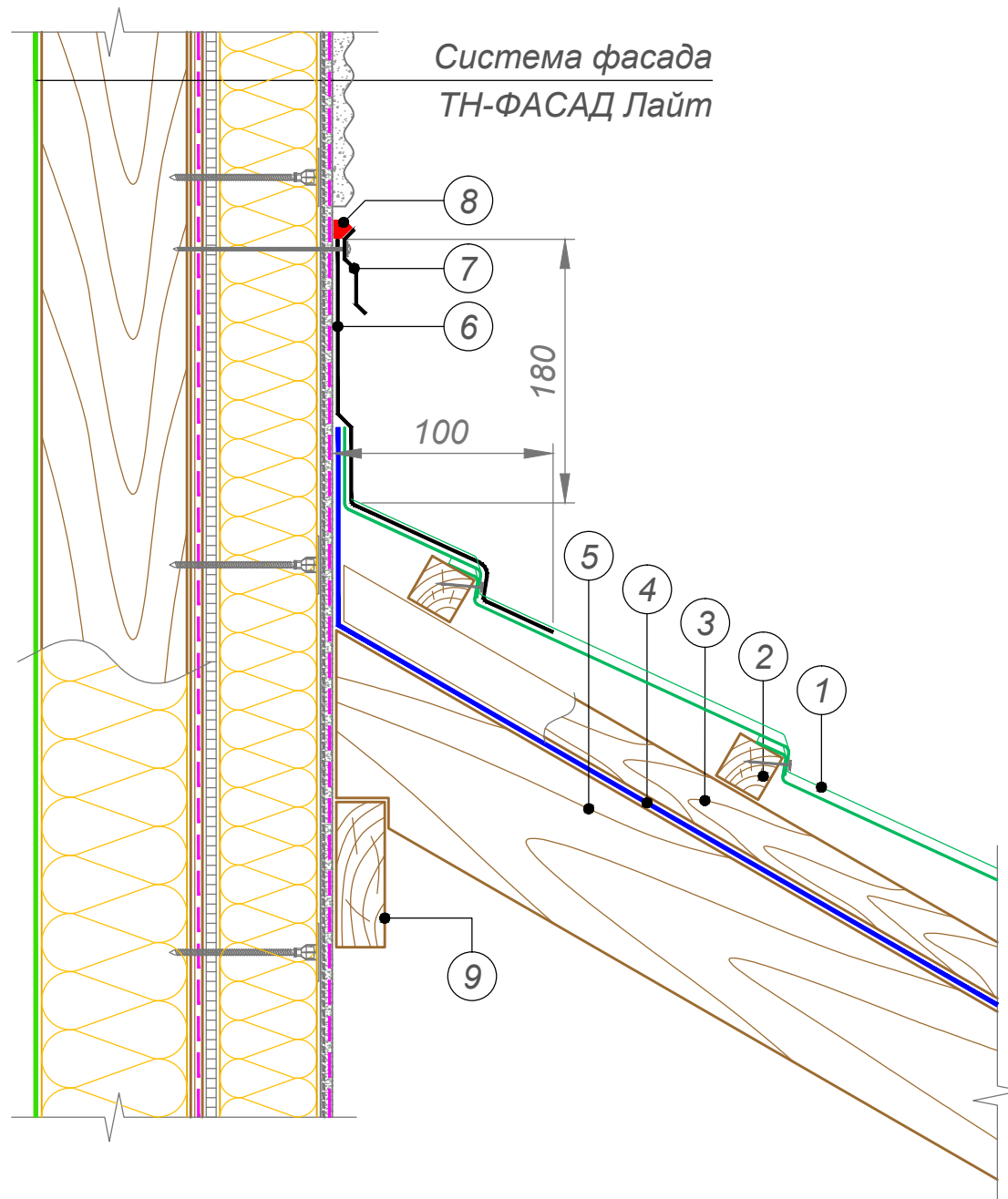
- ① Панели LUXARD
- ② Шаговая обрешетка под панели LUXARD
- ③ Контрбрус деревянный / БРУСКИ XPS ТЕХНОНИКОЛЬ CARBON ECO для создания вентканалов
- ④ Пленка гидро-ветрозащитная армированная ТЕХНОНИКОЛЬ
- ⑤ Стропильная нога
- ⑥ Гофрированная лента для примыканий
- ⑦ Планка примыкания ТЕХНОНИКОЛЬ (крепить оцинкованными саморезами с шагом 200 мм)
- ⑧ Однокомпонентный полиуретановый герметик ТЕХНОНИКОЛЬ
- ⑨ Опорная балка

						Торцевое примыкание к стене. Сопряжение кровли с фасадной системой ТН-ФАСАД Стандарт	Лист
Изм.	Кол.уч.	Лист	№ док.	Подпись	Дата		18



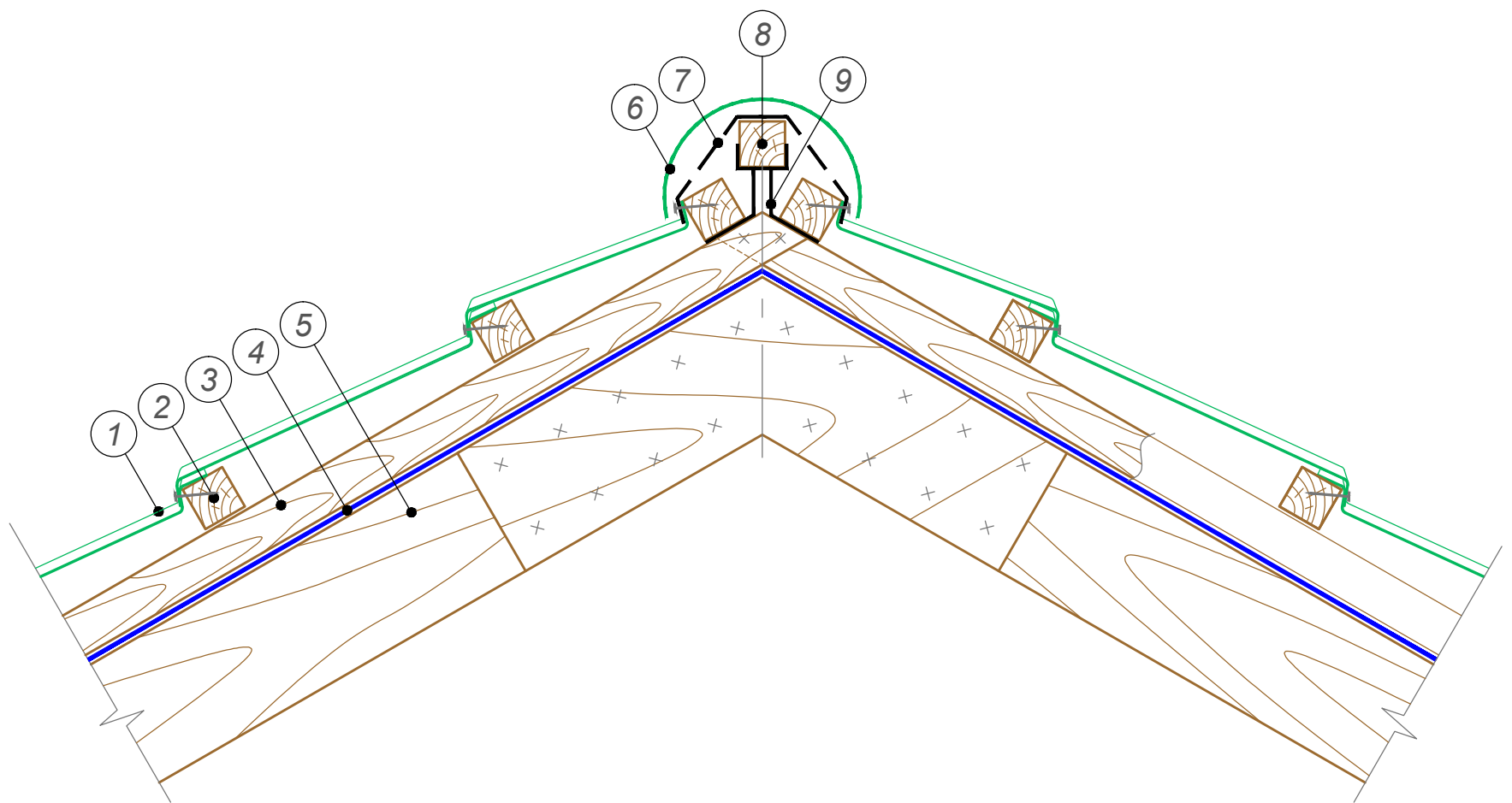
- ① Панели LUXARD
- ② Шаговая обрешетка под панели LUXARD
- ③ Контрбрус деревянный / БРУСКИ XPS ТЕХНОНИКОЛЬ CARBON ECO для создания вентканалов
- ④ Пленка гидро-ветрозащитная армированная ТЕХНОНИКОЛЬ
- ⑤ Стропильная нога
- ⑥ Гофрированная лента для примыканий
- ⑦ Планка примыкания ТЕХНОНИКОЛЬ (крепить оцинкованными саморезами с шагом 200 мм)
- ⑧ Однокомпонентный полиуретановый герметик ТЕХНОНИКОЛЬ
- ⑨ Опорная балка

						Торцевое примыкание к стене. Сопряжение кровли с фасадной системой ТН-ФАСАД Декор	Лист
Изм.	Кол.уч.	Лист	№ док.	Подпись	Дата		19



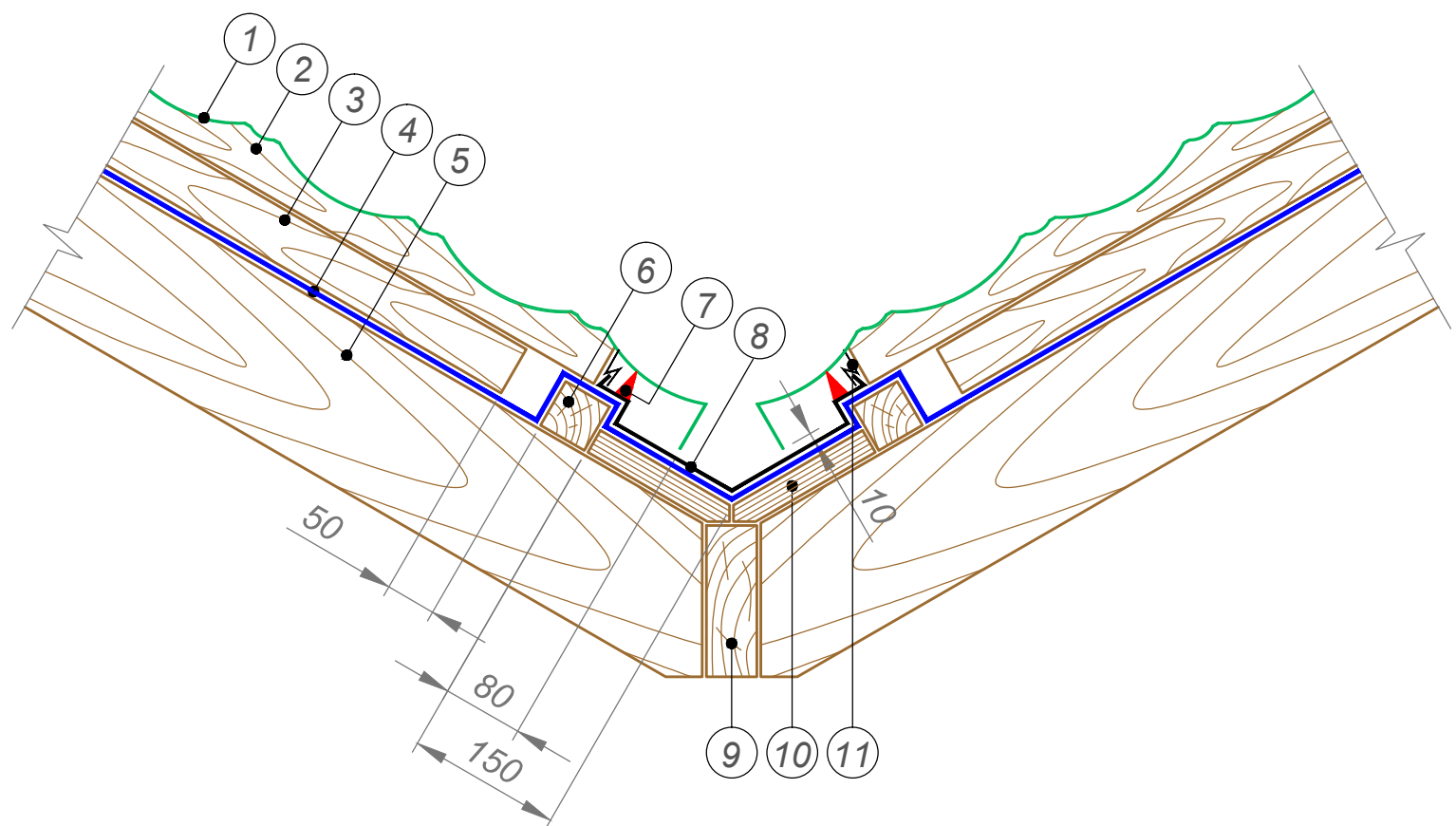
- ① Панели LUXARD
- ② Шаговая обрешетка под панели LUXARD
- ③ Контрбрус деревянный / БРУСКИ XPS ТЕХНОНИКОЛЬ CARBON ECO для создания вентканалов
- ④ Пленка гидро-ветрозащитная армированная ТЕХНОНИКОЛЬ
- ⑤ Стропильная нога
- ⑥ Гофрированная лента для примыканий
- ⑦ Планка примыкания ТЕХНОНИКОЛЬ (крепить оцинкованными саморезами с шагом 200 мм)
- ⑧ Однокомпонентный полиуретановый герметик ТЕХНОНИКОЛЬ
- ⑨ Опорная балка

						Торцевое примыкание к стене. Сопряжение кровли с фасадной системой ТН-ФАСАД Лайт	Лист
							20
Изм.	Кол.уч.	Лист	№ док.	Подпись	Дата		



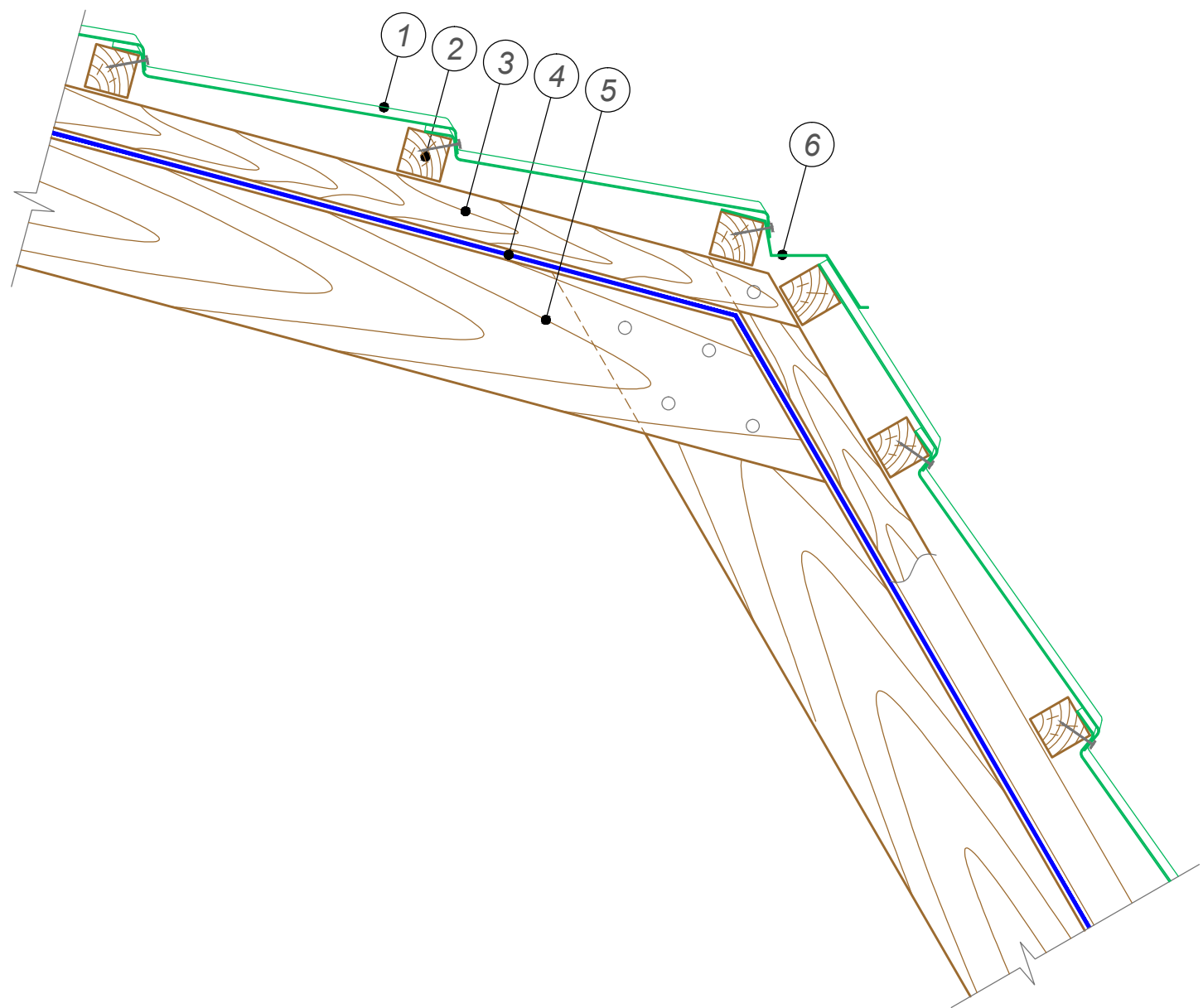
- ① Панели LUXARD
- ② Шаговая обрешетка под панели LUXARD
- ③ Контрбрус деревянный / БРУСКИ XPS ТЕХНОНИКОЛЬ CARBON ECO для создания вентканалов
- ④ Пленка гидро-ветрозащитная армированная ТЕХНОНИКОЛЬ
- ⑤ Стропильная нога
- ⑥ Полукруглый коньковый элемент
- ⑦ Рулонный аэроэлемент конька
- ⑧ Коньковый брус
- ⑨ Крепежный элемент конькового бруса

Изм.	Кол.уч.	Лист	№ док.	Подпись	Дата



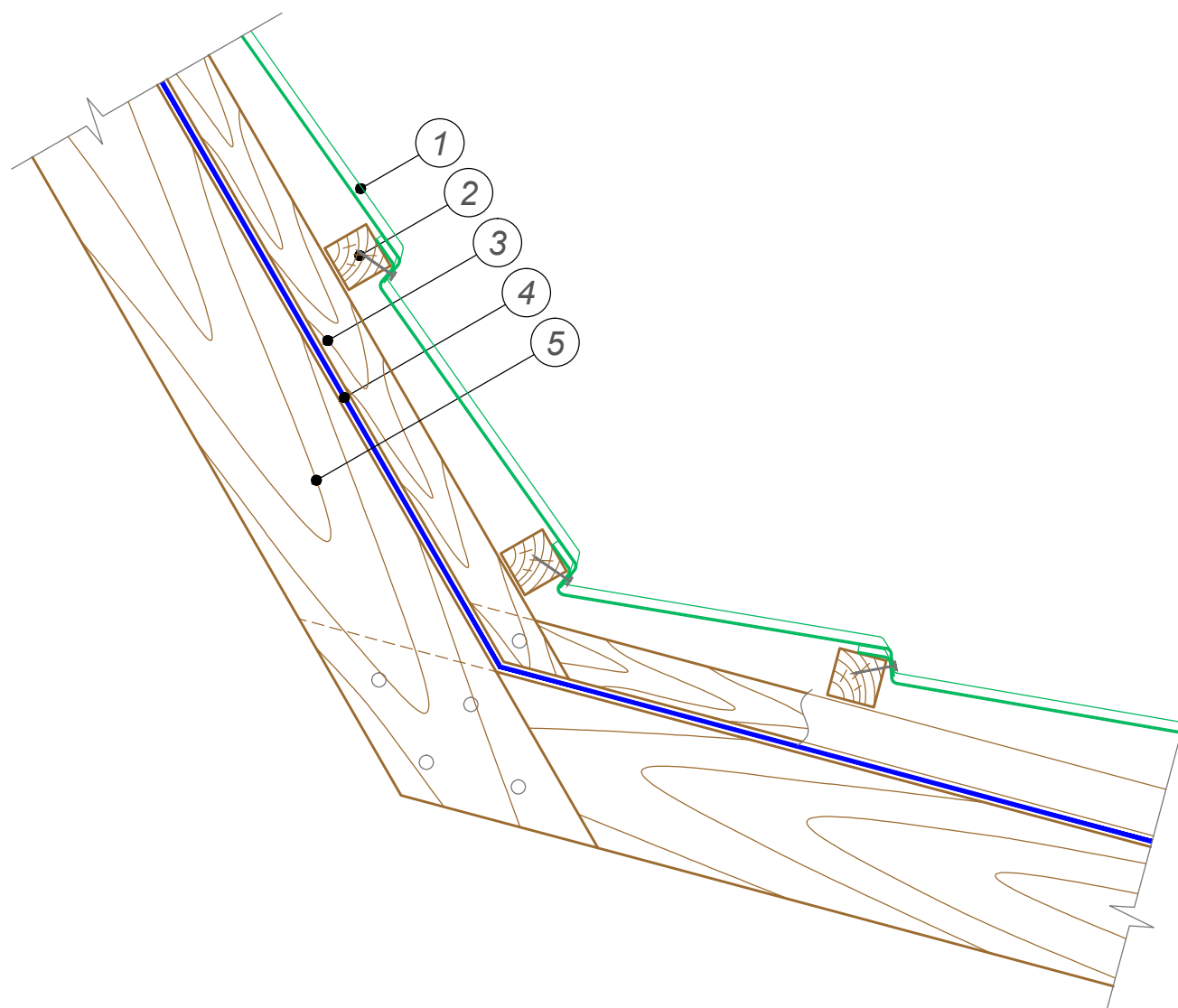
- ① Панели LUXARD
- ② Шаговая обрешетка под панели LUXARD
- ③ Контрбрус деревянный / БРУСКИ XPS ТЕХНОНИКОЛЬ CARBON ECO для создания вентканалов
- ④ Пленка гидро-ветрозащитная армированная ТЕХНОНИКОЛЬ
- ⑤ Стропильная нога
- ⑥ Элемент контробрешетки
- ⑦ Парононовый уплотнитель
- ⑧ Ендова (крепить кляммерами с шагом 250-300 мм)
- ⑨ Ендовный брус
- ⑩ Опорный настил из обрезной антисептированной доски толщиной 25 мм
- ⑪ Кляммеры для крепления ендовы

Изм.	Кол.уч.	Лист	№ док.	Подпись	Дата



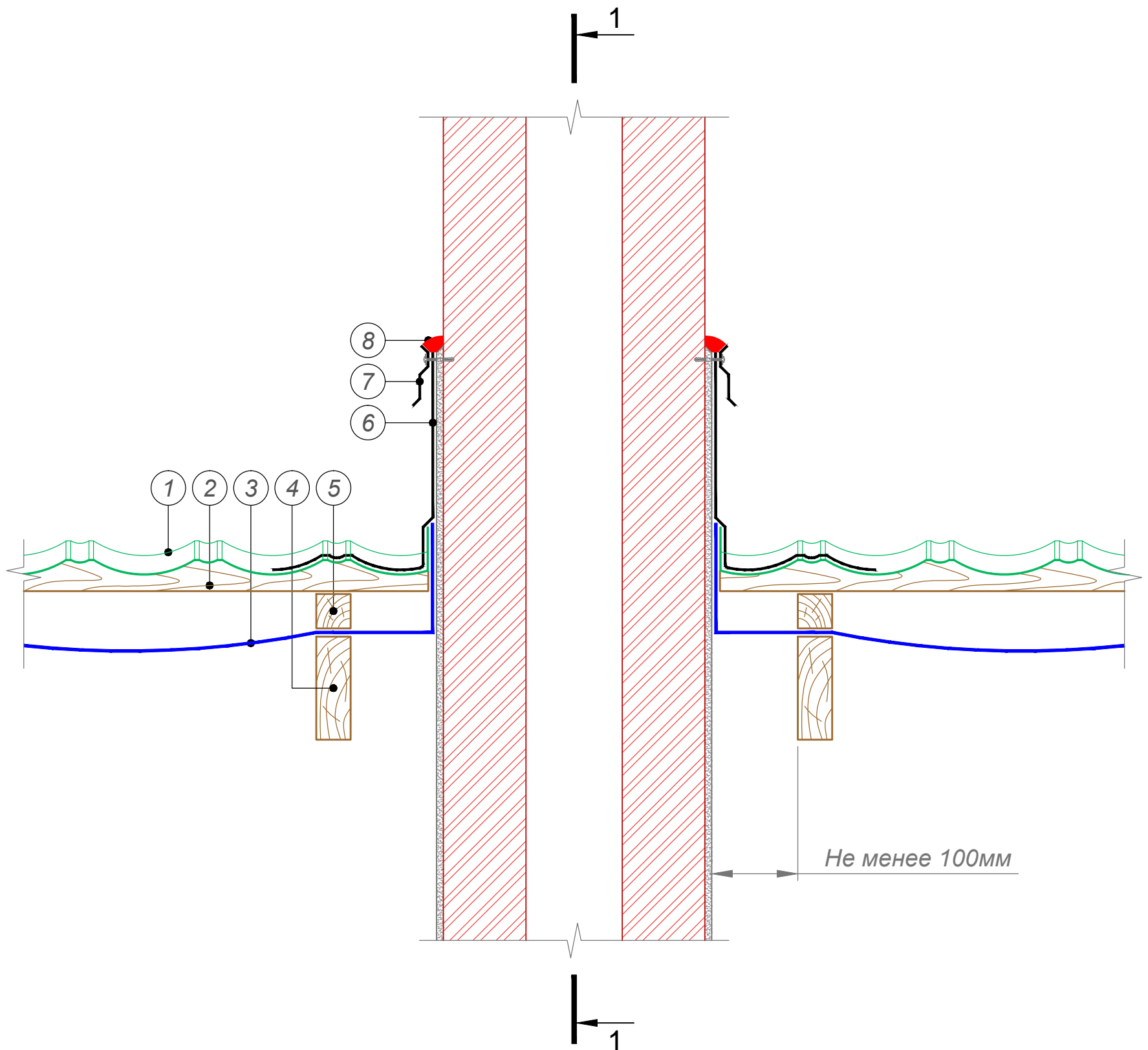
- ① Панели LUXARD
- ② Шаговая обрешетка под панели LUXARD
- ③ Контрбрус деревянный / БРУСКИ XPS ТЕХНОНИКОЛЬ CARBON ECO для создания вентканалов
- ④ Пленка гидро-ветрозащитная армированная ТЕХНОНИКОЛЬ
- ⑤ Стропильная нога
- ⑥ Карнизная планка

Изм.	Кол.уч.	Лист	№ док.	Подпись	Дата



- ① Панели LUXARD
- ② Шаговая обрешетка под панели LUXARD
- ③ Контрбрус деревянный / БРУСКИ XPS ТЕХНОНИКОЛЬ CARBON ECO для создания вентканалов
- ④ Пленка гидро-ветрозащитная армированная ТЕХНОНИКОЛЬ
- ⑤ Стропильная нога

Изм.	Кол.уч.	Лист	№ док.	Подпись	Дата



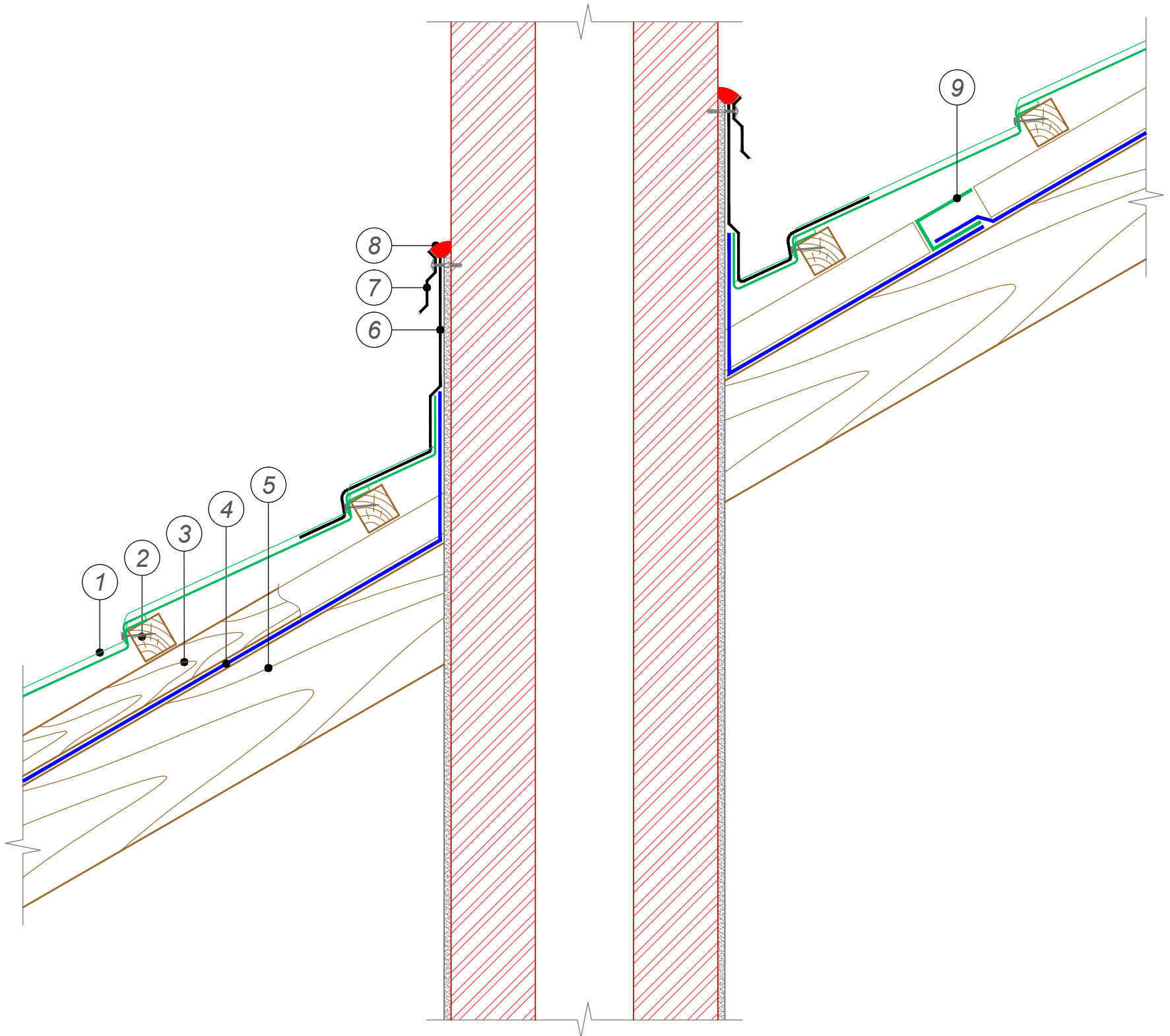
- ① Панели LUXARD
- ② Шаговая обрешетка под панели LUXARD
- ③ Пленка гидро-ветрозащитная армированная ТЕХНОНИКОЛЬ
- ④ Стропильная нога
- ⑤ Контрбрус деревянный / БРУСКИ XPS ТЕХНОНИКОЛЬ CARBON ECO для создания вентканалов
- ⑥ Гофрированная лента для примыканий
- ⑦ Прижимная планка
- ⑧ Однокомпонентный полиуретановый герметик ТЕХНОНИКОЛЬ

ПРИМЕЧАНИЯ

Не применять данный вариант устройства примыкания для зданий и сооружений, имеющих большую усадку и деформации (деревянные бревенчатые или брусовые).

Изм.	Кол.уч.	Лист	№ док.	Подпись	Дата

1 - 1



- ① Панели LUXARD
- ② Шаговая обрешетка под панели LUXARD
- ③ Контрбрус деревянный / БРУСКИ XPS ТЕХНОНИКОЛЬ CARBON ECO для создания вентканалов
- ④ Пленка гидро-ветрозащитная армированная ТЕХНОНИКОЛЬ
- ⑤ Стропильная нога
- ⑥ Гофрированная лента для примыканий
- ⑦ Прижимная планка
- ⑧ Однокомпонентный полиуретановый герметик ТЕХНОНИКОЛЬ
- ⑨ Дренажный канал

ПРИМЕЧАНИЯ

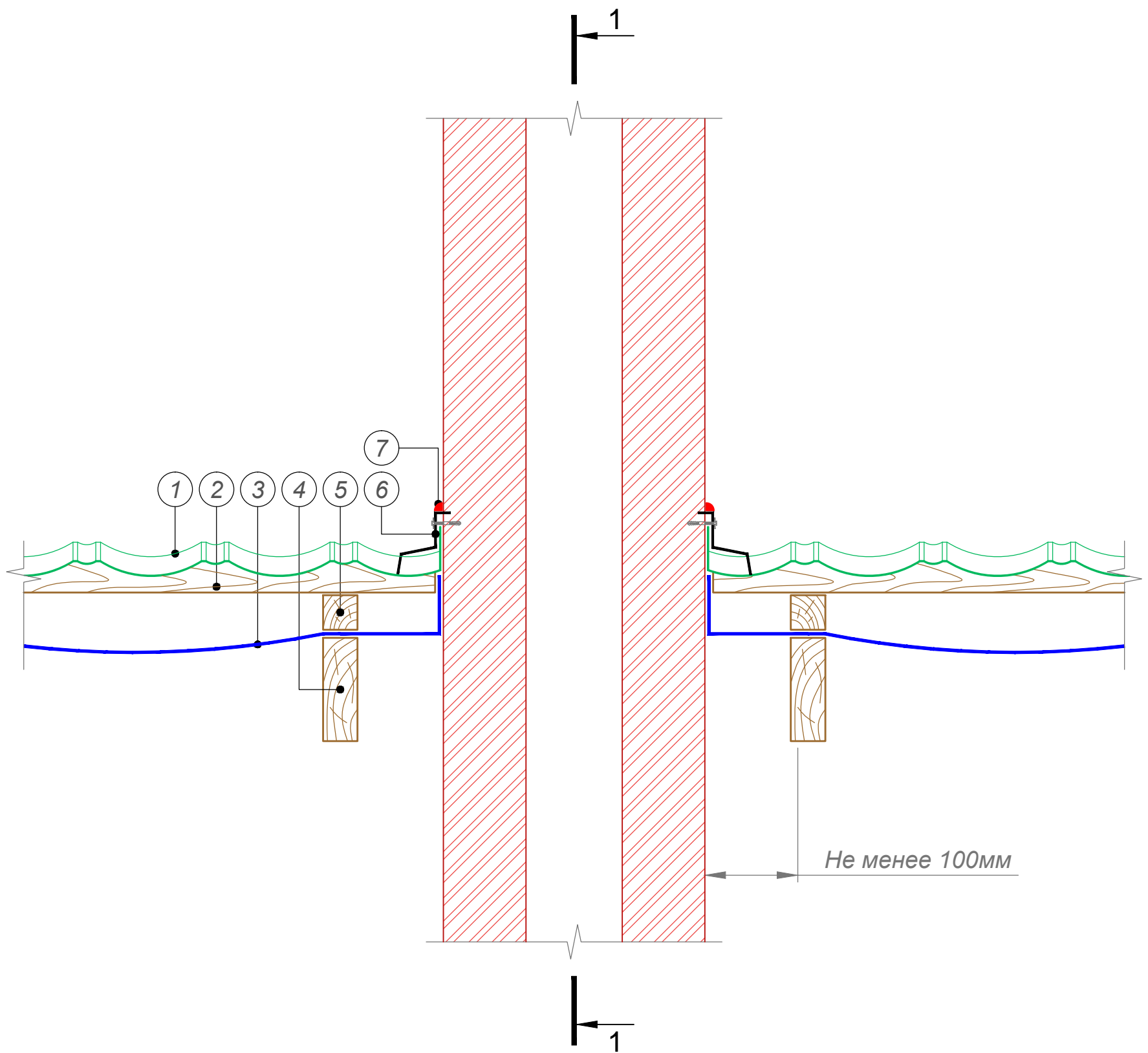
Не применять данный вариант устройства примыкания для зданий и сооружений, имеющих большую усадку и деформации (деревянные бревенчатые или брусовые).

Изм.	Кол.уч.	Лист	№ док.	Подпись	Дата

Примыкание к трубе. Вариант 1. Сечение 1-1

Лист

26

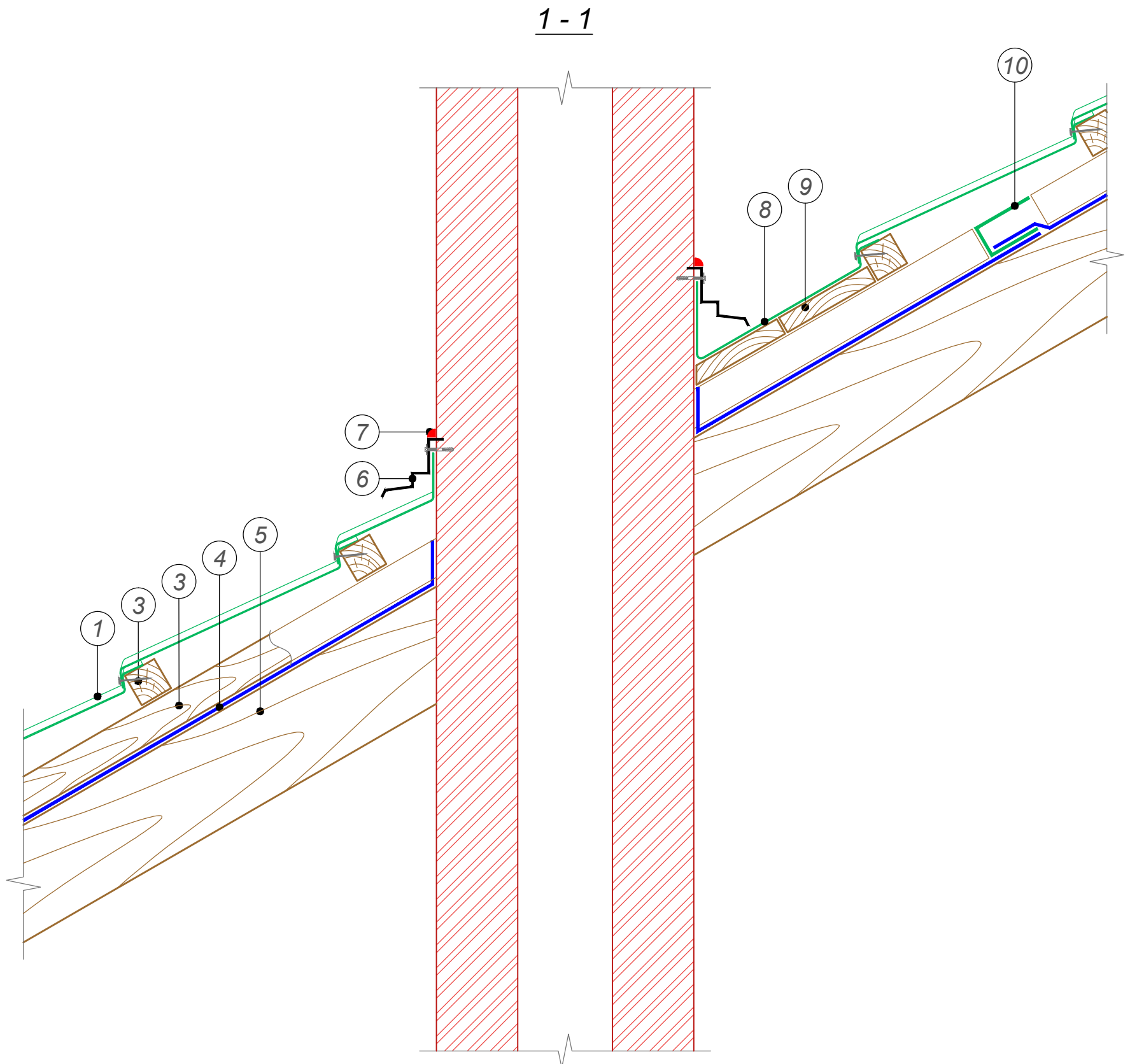


- ① Панели LUXARD
- ② Шаговая обрешетка под панели LUXARD
- ③ Пленка гидро-ветрозащитная армированная ТЕХНОНИКОЛЬ
- ④ Стропильная нога
- ⑤ Контрбрус деревянный / БРУСКИ XPS ТЕХНОНИКОЛЬ CARBON ECO для создания вентканалов
- ⑥ Планка примыкания боковая крепить саморезами с шагом 150-200 мм
- ⑦ Однокомпонентный полиуретановый герметик ТЕХНОНИКОЛЬ

ПРИМЕЧАНИЯ

Данный вариант устройства примыкания можно применять для любых зданий.

Изм.	Кол.уч.	Лист	№ док.	Подпись	Дата

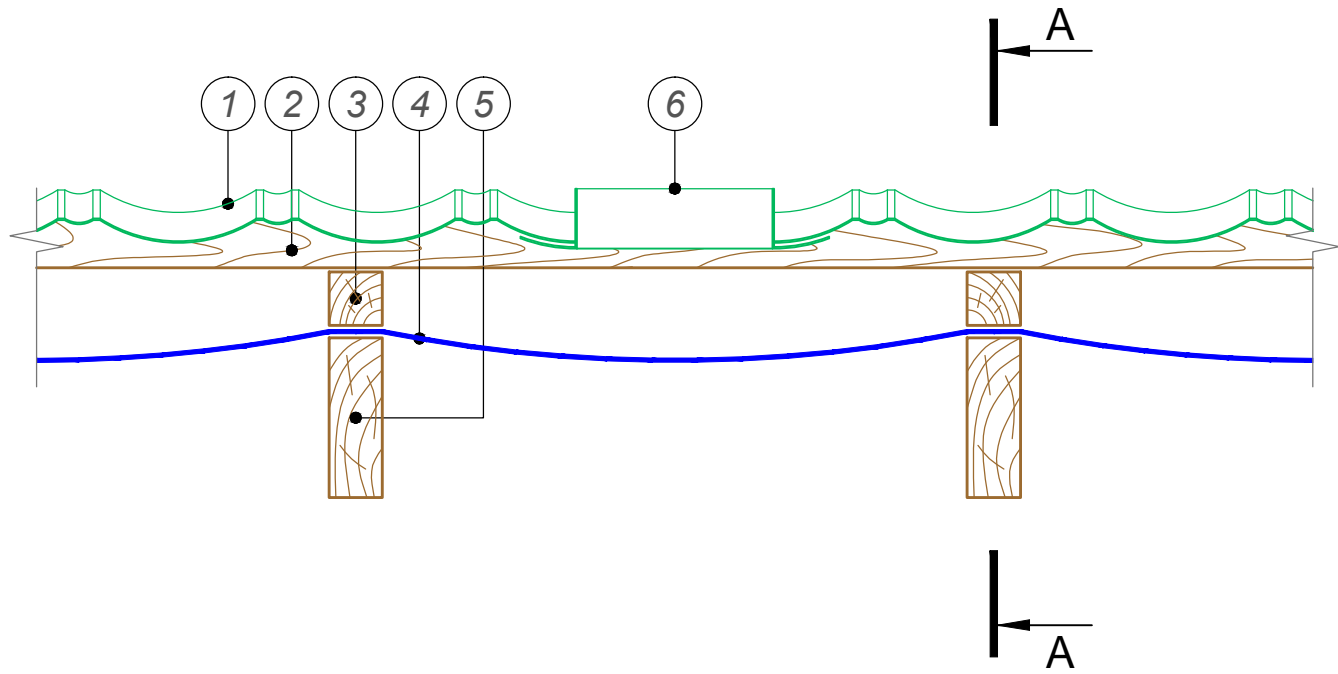


- ① Панели LUXARD
- ② Шаговая обрешетка под панели LUXARD
- ③ Контрбрус деревянный / БРУСКИ XPS ТЕХНОНИКОЛЬ CARBON ECO для создания вентканалов
- ④ Пленка гидро-ветрозащитная армированная ТЕХНОНИКОЛЬ
- ⑤ Стропильная нога
- ⑥ Планка примыкания к вертикальной стене крепить саморезами с шагом 150-200 мм
- ⑦ Однокомпонентный полиуретановый герметик ТЕХНОНИКОЛЬ
- ⑧ Плоский металлический лист LUXARD
- ⑨ Деревянный настил толщиной 25 мм
- ⑩ Дренажный канал

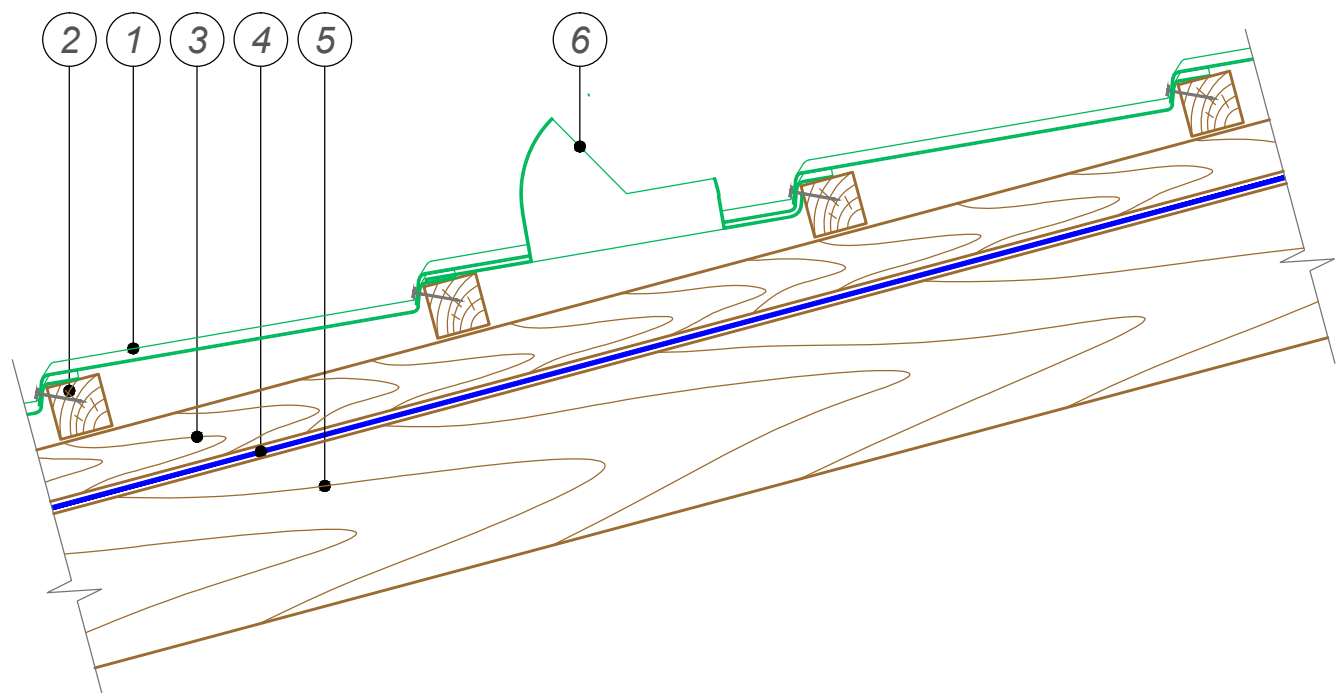
ПРИМЕЧАНИЯ

Данный вариант устройства примыкания можно применять для любых зданий.

Изм.	Кол.уч.	Лист	№ док.	Подпись	Дата



A - A



- ① Панели LUXARD
- ② Шаговая обрешетка под панели LUXARD
- ③ Контрбрус деревянный / БРУСКИ XPS ТЕХНОНИКОЛЬ CARBON ECO для создания вентканалов
- ④ Пленка гидро-ветрозащитная армированная ТЕХНОНИКОЛЬ
- ⑤ Стропильная нога
- ⑥ Проходной элемент

						Примыкания к выпускам вентиляционных труб и других элементов	Лист
Изм.	Кол.уч.	Лист	№ док.	Подпись	Дата		29