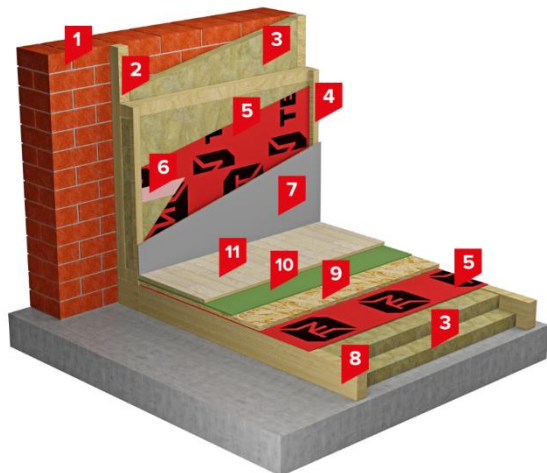




СИСТЕМА ТН-СТЕНА Балкон

Система внутренней теплоизоляции на двойном каркасе с минераловатным материалом



Описание системы:

Система ТН-СТЕНА Балкон – это наиболее простой способ теплоизоляции существующего балкона, лоджии.

При устройстве системы используется деревянный или металлический каркас. В зависимости от теплотехнического расчета, каркас может быть одинарным или двойным.

Пространство между брусками заполняется теплоизоляционным материалом на основе каменной ваты РОКЛАЙТ. Затем крепится пароизоляционная пленка оптимума ТЕХНОНИКОЛЬ.

Очень важно проклеить все нахлесты пленок между собой и примыкание пленки к ограждающим конструкциям. В этой операции используется специальный материал Лента соединительная бутил-каучуковая ТЕХНОНИКОЛЬ.

Пленка дополнительно прижимается рейками, по которым выполняется внутренняя отделка помещения.

Образовавшийся зазор между пароизоляцией и внутренней отделкой необходим для прокладки коммуникаций (электрика, отопление, водоснабжение) без нарушения слоя пароизоляции.

Область применения:

Система ТН-СТЕНА Балкон предназначена для дополнительного утепления стен балконов, лоджий.

Состав системы:

Номер	Наименование слоя	Номер техлиста	Ед. изм.	Размер, упаковка	Расход на м ²
1	Изолируемая стена балкона	-	-	-	-
2	Обрешетка (брус деревянный 50 X 50 мм с шагом 600 мм)	-	-	-	-
3	Плиты из каменной ваты РОКЛАЙТ	3.01	м ²	плиты размером 1200x600x50; 100 мм	1,02
4	Контрейка толщиной 40-60 мм	-	-	-	-
5*	Пароизоляционная пленка оптимума ТЕХНОНИКОЛЬ	-	м ²	рулоны шириной 1,5 м; длина 50 м	1,1
6	Лента соединительная бутил-каучуковая ТЕХНОНИКОЛЬ для склейки пароизоляции	-	-	-	-
7	Внутренняя обшивка (ГКЛ, ОСП-3, вагонка, панели)	-	-	-	-
8	Лаги деревянные 100 X 50 мм	-	-	-	-
9	Черновой пол (фанера, доски)	-	-	-	-
10	Подложка под финишное покрытие пола (пробковый или вспененный материал)	-	-	-	-
11	Финишное покрытие пола (паркетная доска или ламинат)	-	-	-	-

* - альтернативный материал: «Пароизоляция армированная ТехноНИКОЛЬ», «Пленка пароизоляционная универсальная».

Производство работ:

Согласно инструкции по монтажу «Как утеплить дом каменной ватой ТЕХНОНИКОЛЬ».