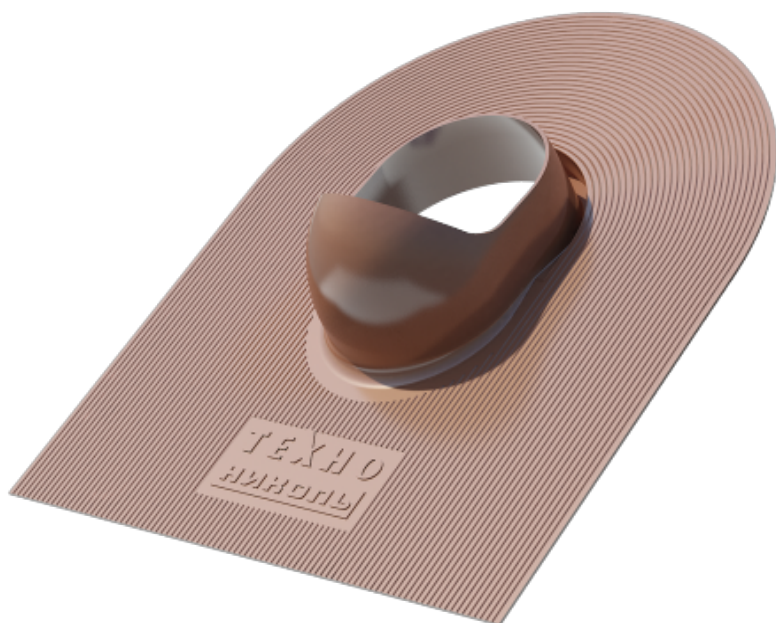


# Проходной кровельный элемент SHINGLAS, коричневый

Код товара: 338810



1. Продукция должна быть защищена от механических повреждений, деформаций, загрязнений, от попадания прямых солнечных лучей, от влаги, или иных атмосферных осадков. Важно! При хранении на солнце температура внутри полиэтиленовой упаковки превышает допустимую для пластиковой водосточной системы. 2. Продукция должна храниться вдали от отопительных приборов (не менее 1 м). 3. Складское помещение должно быть крытым и иметь ровные полы. 4. В зимний период для хранения Продукции отопление складского помещения не требуется. 5. Не рекомендуется ее хранение выше 3-х ярусов стеллажей.

## Основные физико-механические характеристики

| Показатель           | Значение    | Ед. измерения | Метод испытания |
|----------------------|-------------|---------------|-----------------|
| Бренд                | ТехноНИКОЛЬ |               |                 |
| Страна происхождения | Россия      |               |                 |
| Вид кровли           | Скатная     |               |                 |
| Цвет                 | коричневый  |               |                 |